



GOBIERNO DE LA
CIUDAD DE MÉXICO

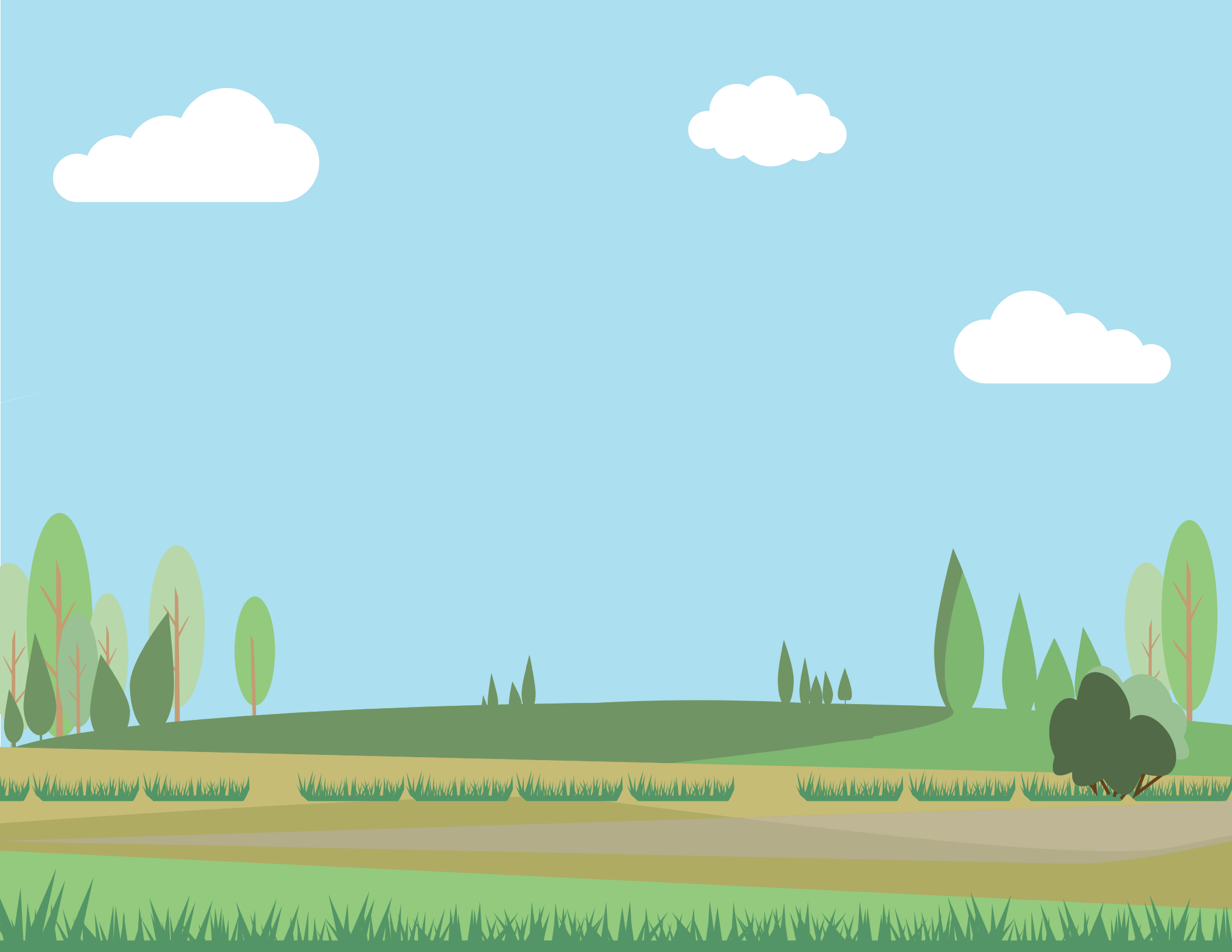
SECRETARÍA
DE SALUD

SERVICIOS DE
SALUD PÚBLICA

CIUDAD INNOVADORA
Y DE DERECHOS

Directorio de Centros de Salud y Hospitales





El Sistema Nacional de Salud proporciona servicios de salud a toda la población

Derecho a la promoción de la salud



Derecho a la prevención



Derecho a la atención médica



Actualmente la Ciudad de México cuenta con 229 centros de salud que otorgan un trato digno, con calidad y calidez a la población

Directorio de Centros de Salud y Hospitales

Secretaría de Salud y Servicios de Salud Pública

Secretaría de Salud

Altadena 23, colonia Nápoles, 03810
alcaldía Benito Juárez, conmutador 55 5132 1200
Horario de atención de lunes a viernes de 8:00 a 18:00 horas

 salud.cdmx.gob.mx

 [Secretaría de Salud de la Ciudad de México](#)

 [Locatel 5658 1111](#)

 [Emergencias 911](#)

Servicios de Salud Pública de la Ciudad de México

Xocongo 65, colonia Tránsito, 06820
alcaldía Cuauhtémoc, conmutador 55 5038 1700
Horario de atención de lunes a viernes de 8:00 a 18:00 horas

 [Servicios de Salud Pública de la CDMX](#)

 [@SSaludCdMx](#)

 [Secretaría de Salud de la CDMX](#)

Jurisdicciones Sanitarias de la Ciudad de México

Álvaro Obregón

Avenida Rosa Blanca 95 esq. Tiziana, colonia Molino de Rosas, 01460
55 5038 1700 ext. 6001, 6003, 6005, 6007 y 6002
vkawas@sersalud.df.gob.mx

Azcapotzalco

Cedro 4, colonia Santa María la Ribera, 06400
55 5038 1700 ext. 6101, 6103, 6107, 6105, 6102 y 6105
direccion.azcapo@sersalud.df.gob.mx

Benito Juárez

Calzada de Tlalpan 1133, colonia San Simón Ticumac, 03660
55 5038 1700 ext. 6202, 6203, 6206 y 6205
mramirezv@sersalud.df.gob.mx

Coyoacán

Calzada de Tlalpan 1133, colonia San Simón Ticumac, 03660
55 5038 1700 ext. 6301, 6303, 6307 y 6305
jmartinezm@sersalud.df.gob.mx

Cuajimalpa

Avenida y Cerrada de Juárez s/n, colonia Cuajimalpa, 05000
55 5038 1700, ext. 6601, 6603, 6606 y 6605
jscuaji.direccion@sersalud.df.gob.mx

Cuauhtémoc

Juventino Rosas 78 esq. Tetrazzini, colonia Ex hipódromo de peralvillo, 06250
55 5038 1700 ext. 6401, 6403, 6405 y 6408
aaperez@sersalud.df.gob.mx

Gustavo A. Madero

Avenida 5 de febrero y Vicente Villada, colonia Villa Gustavo A. Madero, 07050
55 5038 1700 ext. 7001, 7003, 7006, 7005 y 7007
eaguilar@sersalud.df.gob.mx

Iztacalco

Corregidora 135 esq. Plutarco Elías Calles, colonia Santa Anita, 08300
55 5038 1700 ext. 6701, 6703, 6706 y 6707
js.iztacalco@sersalud.df.gob.mx

Iztapalapa

Trigo 129, colonia Granjas Esmeralda, 09810
55 5038 1700 ext. 6801, 6803, 6805, 6806, 6813, 6802 y 6804
jsiztapalapa.direccion@sersalud.df.gob.mx

Magdalena Contreras

Avenida San Jerónimo esq. Cerrada de la Soledad 2625, colonia Pueblo San Bernabé Ocoatepec, 10300
55 5038 1700 ext. 7201, 7203, 7209 y 7205
jsmagdalenac@sersalud.df.gob.mx

Miguel Hidalgo

Mariano Escobedo 148, colonia Anáhuac, 11320
55 50381700 ext. 7301, 7303, 7307, 7305 y 7302
lrobles@sersalud.df.gob.mx

Milpa Alta

Avenida Gastón Mela s/n, colonia Pueblo San Antonio Tecomitl, 12100
55 5038 1700 ext. 7401, 7403, 7407 y 7405
jsmilpaalta@sersalud.df.gob.mx

Tláhuac

Carlos A. Vidal s/n esq. Andrés Quintana Roo, colonia San Francisco Tlaltenca, 13400
55 5038 1700 ext. 7501, 7503, 7507 y 7506
js.tlahuac@sersalud.df.gob.mx

Tlalpan

Coapa y Carrasca s/n, colonia Toriello Guerra, 14050
55 5038 1700 ext. 7601, 7603, 7606 y 7605
yenriquez@sersalud.df.gob.mx

Venustiano Carranza

Retorno 9 de Francisco del Paso y Troncoso esq. Retorno 7 de Cecilia Robelo, colonia Jardín Balbuena, 15900
55 5038 1700 ext. 7701, 7703, 7707 y 7705
jsvcarranza@sersalud.df.gob.mx

Xochimilco

Juárez 2 esq. Pino, colonia Barrio San Juan, 16000
55 5038 1700 ext. 7801, 7804, 7803 y 7805
jsx.direccion@sersalud.df.gob.mx

Jurisdicción Sanitaria Álvaro Obregón

T-III Dr. Manuel Escontría

Frontera 15 s/n colonia San Ángel, 01000
55 5038 1700 ext. 6050
csmanuelescontria@sersalud.df.gob.mx
Lunes a viernes de 7:00 a 20:00 horas
Sábado y domingo de 8:00 a 16:00 horas
Consulta médica general, odontología, salud mental, inmunizaciones, curaciones, laboratorio clínico, rayos X, mastografía, farmacia, clínica de diabetes y vasectomía sin bisturí

UNEME EC Dr. Manuel Escontría

Frontera 15, colonia San Ángel, 01000
55 5616 5055
letelle@sersalud.df.gob.mx
Lunes a viernes de 8:00 a 16:00 horas
Atención integral de pacientes crónico degenerativas

T-I Herón Proal

Avenida Centenario 1225, colonia Herón Proal, 01640
55 5602 3249
csmanuelescontria@sersalud.df.gob.mx
Lunes a viernes de 8:00 a 16:00 horas
Consulta médica general, inmunizaciones y curaciones
La unidad se encuentra cerrada temporalmente. Mayores informes en la Jurisdicción Sanitaria - Ver página 3 -

T-I Puente Colorado

Puente Nacional Tetlac 100, colonia Puente Colorado, 01730
Lunes a viernes de 8:00 a 15:00 horas
Consulta médica general, inmunizaciones y curaciones

T-I Tarango

Tarango entre 5to y 6to andador s/n, colonia Ampliación las Águilas, 01759
55 5038 1700 ext. 6050
letelle@sersalud.df.gob.mx
Lunes a viernes de 8:00 a 16:00 horas
Consulta médica general, inmunizaciones y curaciones

T-I Ave Real

Zacua esq. Albatros s/n, colonia Ave Real, 01560
55 5602 3249
csmanuelescontria@sersalud.df.gob.mx
Lunes a viernes de 8:00 a 16:00 horas
Consulta médica general, inmunizaciones, curaciones y odontología

T-I Tetelpan

Calzada Desierto de los Leones 5020, colonia La Herradura del Pueblo de Tetelpan, 01760
55 5038 1700 ext. 6050
letelle@sersalud.df.gob.mx
Lunes a viernes de 8:00 a 16:00 horas
Consulta médica general, odontológica, inmunizaciones, curaciones y farmacia

T-III Dr. Ignacio Morones Prieto

Plaza Hidalgo s/n, colonia San Bartolo Ameyalco, 01800
55 5038 1700 ext. 6040
csignaciomoronesp@sersalud.df.gob.mx
Lunes a viernes de 7:00 a 20:00 horas
Sábado y domingo de 8:00 a 16:00 horas
Consulta médica general, odontología, psicología, inmunizaciones, clínica de diabetes, curaciones, laboratorio clínico, rayos X y farmacia

T-III Dr. Eduardo Jenner

Privada Matamoros 21, colonia Santa Fe, 01210
55 5038 1700, ext. 6030
cseduardojenner@sersalud.df.gob.mx
Lunes a domingo de 8:00 a 16:00 horas
Sábado y domingo - consulta médica general
Consulta médica general, odontología, inmunizaciones, nutrición, electrocardiograma, clínica de diabetes, curaciones, laboratorio clínico, rayos X y farmacia

Jurisdicción Sanitaria Álvaro Obregón

T-III Lomas La Era

Cerrada Nogal s/n esq. Alcanfores, colonia Lomas de la Era, 01860
La unidad se encuentra cerrada temporalmente. Mayores informes en la Jurisdicción Sanitaria - Ver página 3 -

UNEME CAPA Lomas de la Era

Cerrada Nogal s/n esq. Alcanfores, colonia Lomas de la Era, 01860
La unidad se encuentra cerrada temporalmente. Mayores informes en la Jurisdicción Sanitaria - Ver página 3 -

T-III Dr. Manuel Márquez Escobedo

Joaquín Pardavé 10, colonia Hogar y Redención, 01450
55 5038 1700 ext. 6060
csmanuelmarqueze@sersalud.df.gob.mx
Lunes a domingo y días festivos de 8:00 a 16:00 horas
Consulta médica general, odontológica, salud mental, inmunizaciones, clínica de diabetes, curaciones, laboratorio clínico, rayos X y farmacia

T-I Garcimarrero

Encino s/n esq. Avenida Santa Lucia, colonia Garcimarrero, 01510
55 1285 5282
csmanuelmarqueze@sersalud.df.gob.mx
Lunes a viernes de 8:00 a 16:00 horas
Consulta médica general, odontología, inmunizaciones y curaciones

T-I Corpus Christi

Avenida Tamaulipas y esq. Alto Lerma s/n, colonia Corpus Christi, 01530
csmanuelmarqueze@sersalud.df.gob.mx
Lunes a viernes de 8:00 a 15:00 horas
Consulta médica general, inmunizaciones, curaciones y trabajo social
La unidad se encuentra cerrada temporalmente. Mayores informes en la Jurisdicción Sanitaria - Ver página 3 -

T-III Minas de Cristo

Prolongación Río Becerra s/n, colonia Minas Cristo Rey, 01419
55 5038 1700 ext. 6090
csminasdecristo@sersalud.df.gob.mx
Lunes a domingo y días festivos de 8:00 a 16:00 horas
Consulta médica general, odontológica, inmunizaciones, psicología, nutrición, clínica de diabetes, curaciones y farmacia

T-III Ampliación Presidentes

John F. Kennedy y presidente Jefferson s/n, colonia 1ra Ampliación Presidentes, 01290
55 5038 1700 ext. 6022
csampliacionpresi@sersalud.df.gob.mx
Lunes a domingo y días festivos de 8:00 a 16:00 horas
Consulta médica general, odontológica, salud mental, inmunizaciones, clínica de diabetes, curaciones y farmacia

UNEME CAPA Ampliación Presidentes

John F. Kennedy y presidente Jefferson s/n, colonia Ampliación Presidentes, 01290
55 5643 8483
capa.presidente@salud.cdmx.gob.mx
Lunes a viernes de 8:00 a 16:00 horas
Actividades de prevención y atención de las adicciones

T-II La Cascada

Risa Trepadora s/n esq. Piedra Guija entre Peridoto y Piedra Azul, colonia la Cascada, 01490
55 5038 1700 ext.6080
Lunes a viernes de 7:00 a 15:00 horas
Consulta médica general, odontológica, inmunizaciones, curaciones y farmacia
La unidad se encuentra cerrada temporalmente. Mayores informes en la Jurisdicción Sanitaria - Ver página 3 -

Jurisdicción Sanitaria Álvaro Obregón

T-III Jalalpa el Grande

Avenida Jalalpa Sur s/n esq. con Poniente Fortín, colonia Ampliación Jalalpa, 01296
55 5038 1700 ext. 6071

Lunes a domingo y días festivos de 8:00 a 16:00 horas

Consulta médica general, odontología, psicología, nutrición, inmunizaciones, curaciones, farmacia, laboratorio clínico y rayos X

T-II Santa Rosa Xochiac

Camino Desierto de los Leones 7615, colonia Pueblo de Santa Rosa Xochiac, 01830

La unidad se encuentra cerrada temporalmente. Mayores informes en la Jurisdicción Sanitaria - Ver página 3 -

T-II El Piru

Cedros entre Marco Polo y Roble s/n, colonia Desarrollo Urbano El Piru, 01831

55 1713 2424

Lunes a viernes de 8:00 a 16:00 horas

Consulta médica general, odontológica, psicología, inmunizaciones, curaciones y farmacia

T-II La Conchita

1 de noviembre s/n (Dentro del Deportivo la Conchita), colonia La Conchita, 01109

55 5516 4559

Lunes a viernes de 7:00 a 15:00 horas

Consulta médica general, odontológica, psicología, inmunizaciones, curaciones y farmacia

Hospital general Dr. Enrique Cabrera

Avenida Prolongación 5 de mayo s/n esq. Centenario, colonia Ex Hacienda de Tarango, 01618

55 1285 7100 ext. 132

dgec.ssd@ yahoo.com.mx

24 horas 365 días al año

Ginecobstetricia, cirugía ambulatoria, terapia intensiva neonatales, terapia intensiva adultos, terapia intermedia, imagen y radiodiagnóstico, laboratorio clínico, inhaloterapia, urgencias, consulta externa, medicina interna, cirugía general, cardiología, geriatría, oftalmología, endocrinología, odontología, dermatología, otorrinolaringología, neurología y urología

Jurisdicción Sanitaria Azcapotzalco

T-III Dr. Galo Soberón y Parra

Calzada Camarones 485, colonia Sindicato Mexicano de Electricistas, 02060
55 5038 1700 ext. 6120

direccion.galosp@sersalud.df.gob.mx

Lunes a viernes de 7:00 a 19:00 horas

Sábado y domingo de 8:00 a 20:00 horas

Consulta médica general, inmunizaciones, trabajo social, odontología, laboratorio clínico, rayos X, módulo quirúrgico de vasectomía, módulo de atención de la obesidad, clínica de atención integral al adulto mayor, módulo de prevención del tabaquismo, clínica de autismo, farmacia, nutrición, electroencefalograma, mastografía, audiometría, salud en tu casa, colposcopia, módulo de enfermedades crónico degenerativas

T-III Dr. Manuel Martínez Baez

Avenida El Rosario 34, colonia San Martín Xochinahuac, 02110

direccion.manuelmb@sersalud.df.gob.mx

Lunes a viernes de 7:00 a 21:30

Sábado y domingo de 8:00 a 20:00 horas

Consulta médica general, inmunizaciones, trabajo social, odontología, laboratorio clínico, rayos X, farmacia y clínica de diabetes

T-I Santa Bárbara

Cerrada Adolfo Ruiz Cortínez s/n esq. Hidalgo, colonia Santa Bárbara, 02230

Lunes a viernes de 7:00 a 14:30 horas

Consulta médica general, inmunizaciones, trabajo social y odontología

T-I Santa Catarina

Avenida Central Santa Catarina s/n entre Eje 4 Norte Azcapotzalco La Villa y Tlatenco, colonia Santa Catarina, 02230

Lunes a viernes de 8:00 a 19:00 horas

Consulta médica general, inmunizaciones, trabajo social y odontología

T-I Reynosa

Campo Arroyo Chico s/n esq. Refinería entre Minatitlán y Arroyo Claro, colonia Reynosa Tamaulipas, 02200

Lunes a viernes de 7:00 a 19:00 horas

Consulta médica general, inmunizaciones y trabajo social

T-I Santa Inés

San Francisco esq. con Esperanza s/n, colonia Santa Inés, 02140

Lunes a viernes de 7:00 a 14:30 horas

Consulta médica general, inmunizaciones y trabajo social

T-II Tezozómoc

Avenida Rafael Buelna s/n esq. Amuzgos, colonia Tezozómoc, 02459

55 5038 1700 ext. 6155

direccion.tezozomoc@sersalud.df.gob.mx

Lunes a viernes de 7:00 a 19:00 horas

Consulta médica general, inmunizaciones, trabajo social, odontología, farmacia, psicología y salud en tu casa

UNEME CAPA Tezozómoc

Avenida Rafael Buelna s/n esq. Amuzgos, colonia Tezozómoc, 02459

55 5319 2465

Lunes a viernes de 8:00 a 16:00 horas

Actividades de prevención y atención de adicciones

T-II Santiago Ahuizotla

Rosas Moreno s/n esq. Nextengo, colonia Santiago Ahuizotla, 02750

55 5038 1700 ext. 6140

direccion.santiago@sersalud.df.gob.mx

Lunes a viernes de 7:00 a 20:00 horas

Sábado y domingo de 8:00 a 16:00 horas

Consulta médica general, inmunizaciones, trabajo social, odontología, farmacia, laboratorio clínico y clínica de diabetes

La unidad se encuentra cerrada temporalmente. Mayores informes en la Jurisdicción Sanitaria - Ver página 3 -

Jurisdicción Sanitaria Azcapotzalco

T-I 23 de Abril

Liberato Lara s/n entre Adrián Castrejón y Joaquín Amaro (Mercado 23 de abril), colonia Ampliación San Pedro Xalpa, 0271

55 2009 1305

Lunes a viernes de 7:00 a 20:00 horas

Sábado de 8:00 a 13:00 horas

Consulta médica general, inmunizaciones, trabajo social y odontología

T-I San Pedro Xalpa

Justo Sierra s/n esq. Hidalgo, colonia San Pedro Xalpa, 27109

Lunes a viernes de 8:00 a 15:00 horas

Consulta médica general, inmunizaciones y trabajo social

T-I San Miguel Amantla

Democracias s/n esq. Morelos, colonia San Miguel Amantla, 02700

Lunes a viernes de 8:00 a 15:00 horas

Consulta médica general, inmunizaciones y trabajo social

UNEME CAPA Santiago Ahuizotla

Rosas Moreno s/n esq. Nextengo, colonia Santiago Ahuizotla, 02750

55 2009 1530

Lunes a viernes de 8:00 a 16:00 horas

Actividades de prevención y atención de adicciones

T-II El Arenal

Aztlán 77, colonia La Raza, 02990

55 5038 1700 ext. 6115 y 6110

direccion.arenal@sersalud.df.gob.mx

Lunes a viernes de 7:00 a 20:00 horas

Sábado y domingo de 8:00 a 16:00 horas - consulta médica general e inmunizaciones

Consulta médica general, inmunizaciones, trabajo social, odontología, laboratorio clínico, farmacia y clínica de diabetes

T-I Pro-hogar

22 s/n esq. 19, colonia Pro-Hogar, 02600

Lunes a viernes de 7:00 a 15:00 horas

Consulta médica general, inmunizaciones y trabajo social

T-I Tlatilco

Avenida Tlatilco s/n esq. Profesora Eulalia Guzmán, colonia Tlatilco, 02060

Lunes a viernes de 7:00 a 15:00 horas

Consulta médica general, inmunizaciones y trabajo social

Hospital pediátrico Azcapotzalco

Castilla Oriente 90, colonia Azcapotzalco, 02000

55 5561 0891

Lunes a viernes de 7:00 a 20:00 horas - consulta externa

Lunes a domingo 24 horas - urgencias

Cirugía, pediatría, cardiología, neumología, hematología, ortopedia, odontología, consulta filtro, hospitalización, laboratorio clínico, rayos X y farmacia

Hospital materno Infantil Nicolás M Cedillo

Gustavo Jarmendia s/n esq. Víctor Hernández Covarrubias, colonia unidad Francisco Villa, 02400

55 5394 0575, 55 5394 0536, 55 5394 0565, 55 5394 0509 ext. 5114, 5115, 5202, 5111, 5105

Lunes a viernes de 7:00 a 14:00 horas - consulta externa

Lunes a domingo 24 horas - urgencias

Ginecología, laboratorio clínico, Ultrasonografía, mastografía, urgencias, hospitalización, interrupción legal del embarazo y farmacia

Jurisdicción Sanitaria Benito Juárez

T-III Portales

Calzada San Simón 94, colonia San Simón Ticumac, 03660

55 5038 1700 ext. 6220 y 6221

josnaya@sersalud.df.gob.mx

Lunes a domingo y días festivos de 8:00 am a 20:00 horas

Epidemiología, medicina general, ginecología y obstetricia, odontología, psicología, nutrición, optometría, inmunizaciones, curaciones, clínica enfermedades crónico degenerativas, salud en tu casa, módulo de atención a la obesidad, laboratorio clínico, rayos X, electrocardiograma, farmacia y ultrasonido obstétrico

Esterilizaciones felinas y caninas

T-I Xoco

Puente San Felipe 167, colonia Xoco, 03330

55 5605 7856

fcastillo@sersalud.df.gob.mx

Lunes a domingo y días festivos de 8:00 am a 20:00 horas

Consulta externa, medicina general, odontología, inmunizaciones y curaciones

UNEME CAPA Portales

San Simón 94, colonia San Simón Ticumac, 03660

55 5672 7567

unemecapaportales@gmail.com

Lunes a viernes de 8:00 am a 16:00 horas

Actividades de prevención y atención de las adicciones

T-III Mixcoac

Rembrandt 32, colonia Nonoalco Mixcoac, 03910

55 5038 1700 ext. 6214

gestoriacalidad@sersalud.df.gob.mx

Lunes a domingo y días festivos de 8:00 am a 20:00 horas

Consulta externa, epidemiología, medicina general, psiquiatría, odontología, psicología, nutrición, optometría, inmunizaciones, curaciones, clínica enfermedades crónico degenerativas, salud en tu casa, clínica de colposcopia, laboratorio clínico, rayos X, electrocardiograma, mastografía y farmacia

T-I Valentín Gómez Farías

Río Becerra esq. 11 de abril S/N, colonia 8 de agosto, 03820

55 5271 4426

cperezs@sersalud.df.gob.mx

Lunes a viernes de 8:00 am a 20:00 horas

Sábado y domingo de 8:00 a 15:00 horas - medicina general

Consulta externa, medicina general, odontología, inmunizaciones y curaciones

Hospital general Xoco

Avenida México -Coyoacán s/n esq. Bruno Traven, colonia general Anaya, 03340

55 5688 9131

hospitalgeneralxoco@yahoo.com.mx

Lunes a viernes 8:00 am a 15:00 horas - consulta externa

Lunes a domingo 24 horas

Medicina interna, cirugía general, cirugía plástica, ortopedia, urgencias, artroscopia, oftalmología, dermatología y urgencias ginecobstétricas

La unidad se encuentra cerrada temporalmente. Solo cuenta con el servicio de consulta externa en turno matutino

Mayores informes en la Jurisdicción Sanitaria - Ver página 3 -

Jurisdicción Sanitaria Coyoacán

T-III Dra. Margarita Chorné y Salazar

Avenida División del Norte 2986, colonia Atlántida, 04370,
55 5038 1700 ext. 6350 y 6352

myriamastorga@yahoo.com.mx

Lunes a viernes de 7:00 a 21:00 horas

Sábado y domingo de 8:00 a 20:00 horas

Mastografía, consulta médica general, farmacia, planificación familiar, salud mental, inmunizaciones, curaciones, odontología, grupos de ayuda mutua, laboratorio clínico, rayos X, trabajo social, epidemiología, electrocardiograma, espirometría, vasectomía sin bisturí y grupo de estimulación temprana

T-I Copilco el Alto

Jacinto Pallares y Portillo, colonia Copilco el Alto, 4360

55 5038 1700 ext. 635

mastorga@sersalud.df.gob.mx

Lunes a viernes de 8:00 a 15:00 horas

Consulta médica general, grupos de ayuda mutua, planificación familiar, detección oportuna de cáncer cérvico uterino y mamario

T-I La Ciénega

Eje 10 esq. Lama s/n, colonia Pedregal de Santo domingo, 04369

55 5619 7303

mastorga@sersalud.df.gob.mx

Lunes a viernes de 8:00 a 16:00

Consulta médica general, psicología, detección oportuna de cáncer cérvico uterino y mamario, planificación familiar, salud bucal y trabajo social

T-III San Francisco Culhuacán

Heroica Escuela Naval Militar s/n esq. Tasqueña, colonia San Francisco Culhuacán,
04260

55 5038 1700 ext. 6380, 6381 y 6382

vgallardo@sersalud.df.gob.mx

Lunes a viernes de 7:00 a 20:00 horas

Sábado, domingo y días festivos de 7:00 a 19:00 horas

Consulta médica general, farmacia, planificación familiar, salud mental, inmunizaciones, curaciones, odontología, grupos de ayuda mutua, laboratorio clínico, rayos X, trabajo social, epidemiología y electrocardiografía

T-III Carmen Serdán

Soledad Solórzano s/n esq. María Pistolas, colonia Carmen Serdán, 04910

55 5038 17100 ext. 6342

jcruz@sersalud.df.gob.mx

Lunes a viernes de 7:00 al 16:00 horas

Consulta médica general, farmacia, planificación familiar, salud mental, inmunizaciones, curaciones, odontología, grupos de ayuda mutua, laboratorio clínico, rayos X, trabajo social, epidemiología y electrocardiografía

UNEME CAPA Carmen Serdán

Soledad Solórzano s/n esq. María Pistolas, colonia Carmen Serdán, 04910

55 5608 9271

jcruz@sersalud.df.gob.mx

Lunes a viernes de 8:00 al 16:00 horas

Actividades de prevención y atención de las adicciones

T-III Dr. Gustavo A. Roviroza Pérez

San Gabriel 517 Esq. San Alberto, colonia Pedregal de Santa Úrsula, 04600

55 5038 1700 ext. 6360

Lunes a domingo y días festivos de 8:00 a 20:00 horas

Consulta médica general, farmacia, planificación familiar, salud mental, inmunizaciones, curaciones, odontología, grupos de ayuda mutua, laboratorio clínico, rayos X, trabajo social, epidemiología, colposcopia y ultrasonido ginecológico (módulo materno fetal)

T-I Ejidos de Santa Úrsula

Viaducto Tlalpan s/n y Calzada de Tlalpan, colonia Pueblo de Santa Úrsula, 4300

55 1539 5149

Lunes a viernes de 8:00 a 15:00

Consulta médica general, inmunizaciones, grupos de ayuda mutua, epidemiología, detección oportuna de cáncer cérvico uterino y mamario

Jurisdicción Sanitaria Coyoacán

UNEME CAPA Dr. Gustavo A. Rovirosa Pérez

San Gabriel esq. San Alberto 517, colonia Pedregal de Santa Úrsula, 04600
55 1517 5182

Lunes a viernes de 8:00 a 16:00 horas

Actividades de prevención y atención de las adicciones

T-II Nayaritas

Huitzilopochtli s/n esq. Nayaritas, colonia Ajusco Huayamilpas, 04390
55 5038 1700 ext. 6372

Lunes a viernes de 7:00 a 16:00 horas

Sábado y domingo de 8:00 a 20:00 horas

Consulta médica general, estomatología, enfermería, trabajo social, farmacia, planificación familiar, inmunizaciones, odontología, archivo clínico, grupos de ayuda mutua y esterilización de mascotas

T-I Sto. domingo Oriente

Canacuate s/n esq. Cicalco, colonia Pedregal de Santo domingo, 04369
55 5610 9589

Lunes a viernes de 7:00 a 21:00 horas

frutimanzo@gmail.com.mx

Consulta médica general, inmunizaciones, grupos de ayuda mutua, salud bucal y detección oportuna de cáncer cérvico uterino y mamario

T-II Ajusco

Rey Tepalcatzin s/n esq. Mixtecas, colonia Ajusco, 04300
55 5132 1200 ext. 6332

Lunes a viernes de 7:00 a 20:00 horas

frutimanzo@gmail.com.m

Consulta médica general, farmacia, planificación familiar, inmunizaciones, curaciones, odontología, trabajo social y grupos de ayuda mutua

T-I Santo domingo Poniente

Tejamanil s/n esq. Zihuatlán, colonia Santo domingo Poniente, 04369

Lunes a viernes de 7:00 a 14:30 horas

lupitajusco@gmail.com

Consulta médica general, inmunizaciones, grupos de ayuda mutua, epidemiología y detección oportuna de cáncer cérvico uterino y mamario

T-II Santa Úrsula Coapa

San Pascasio s/n esq. San Jorge, colonia Pedregal de Santa Úrsula Coapa, 04600
55 5038 1700 ext. 6390

Lunes a viernes de 7:00 a 15:00 horas

elida_doc@yahoo.com.mx

Consulta médica general, epidemiología, farmacia, inmunizaciones, curaciones, odontología, trabajo social y grupos de ayuda mutua

T-III Dr. Salvador Allende con clínica de Especialidades

Nahuatlaca s/n esq. Coras, colonia Ampliación Candelaria, 04390
55 5038 1700 ext. 6292

Lunes a viernes de 8:00 a 16:00 horas

Consulta médica general, oftalmología, optometría, rayos X, odontología, enfermería, trabajo social, farmacia, psicología, pediatría, psiquiatría, mastografía, colposcopia, densitometría, podología, médico Integrista, electrocardiograma y ultrasonido materno fetal

clínica Geriátrica Coyoacán

Candelaria Perez esq. Elvira Vargas, colonia CTM 8 Culhuacán, 04490

Lunes a viernes de 8:00 a 16:00 horas

clinicageriatricacoyoacan@gmail.com

Hospital pediátrico de Coyoacán

Moctezuma 18, colonia Barrio de Santa Catarina, 04000,
55 5554 2860

dga.hpcoyoacan.cea@gmail.com

Lunes a domingo 24 horas

Consulta de pediatría, nutrición, anestesiología, cardiología pediátrica, gastroenterología, infectología, neonatología, traumatología, ortopedia, otorrinolaringología, urgencias, terapia Intensiva, psicología, tamiz auditivo y metabólico, inhaloterapia, cirugía plástica y reconstructiva, laboratorio clínico, rayos X, farmacia, quirófano, epidemiología y trabajo social

Jurisdicción Sanitaria Cuajimalpa

T-III La Navidad

25 de diciembre s/n entre Baltazar y Estrella de Belén, colonia la Navidad, 05210
55 5038 1700, ext. 6620, 6621, 6622, 6624 y 6625
csnav.direccion@sersalud.df.gob.mx
Lunes a viernes de 7:00 a 20:00 horas
Sábado y domingo de 8:00 a 20:00 horas
Horario vespertino - odontología e inmunizaciones
Consulta médica general, odontología, salud bucal, nutrición, psicología, clínica de diabetes, vasectomía sin bisturí, inmunizaciones, farmacia, electrocardiograma, ultrasonido obstétrico y grupo de autoayuda en enfermedades crónicas

T-I El Chamizal

Fuerza Aeronaval s/n entre Potrero del Llano y Escuela Aeronáutica, colonia Lomas del Chamizal, 05129, 4a Sección
55 2223 1328
Lunes a viernes de 9:00 a 15:30 horas
Consulta médica general, salud bucal e inmunizaciones

T-I Jardines de la Palma

Avenida Honorio Segura s/n, colonia Jardines de la Palma, 05249
55 5038 1700 ext. 6621
Lunes a viernes de 9:00 a 15:30 horas
Consulta médica general e inmunizaciones

T-I Palo Alto

Arboricultores 2 esq. Avenida Granjas, colonia Granjas Palo Alto, 05118,
55 5570 1252
Lunes a viernes de 8:00 a 16:00 horas
Consulta médica general, salud bucal e inmunizaciones

T-I Rosa Torres

Andador Pie de Pava s/n, colonia unidad Habitacional Rosa Torres, 05200
55 5038 1700 ext. 6621
Lunes a viernes de 8:00 a 16:00 horas
Consulta médica general e inmunizaciones

T-III Cuajimalpa

Avenida Cerrada de Juárez s/n, colonia Cuajimalpa, 05000
55 5038 1700 ext. 6610, 6611, 6612, 6613, 6614, 6615
cscuaji.direccion@sersalud.df.gob.mx
Lunes a viernes de 7:00 a 20:00 horas
Sábado, domingo y días festivos de 8:00 a 20:00 horas
Consulta médica general, salud bucal, nutrición, psiquiatría, clínica de diabetes, inmunizaciones, laboratorio clínico, rayos X, farmacia y Grupo de Autoayuda en enfermedades crónicas

T-II Acopilco

Prolongación Leandro valle s/n, colonia San Lorenzo Acopilco, 05410
55 5038 1700 ext. 6640 y 6642
csacopilco.direccion@sersalud.df.gob.mx
Lunes a viernes de 8:00 a 16:00 horas
Consulta médica general, salud bucal, inmunizaciones, laboratorio clínico, ultrasonido obstétrico, electrocardiograma, grupo de ayuda en enfermedades crónicas y farmacia

T-I Chimalpa

Avenida Constitución s/n, Pueblo San Pablo Chimalpa, 05050
55 5038 1700 ext. 6611
Lunes a domingo y días festivos de 8:00 a 15:30 horas
Consulta médica general, salud bucal e inmunizaciones

Jurisdicción Sanitaria Cuajimalpa

T-I Memetla

Miguel Romero s/n, colonia Memetla, 05200

55 5038 1700 ext. 6611

Lunes a viernes de 8:00 a 16:00 horas

Consulta médica general, salud bucal e inmunizaciones

Módulo de salud mental

Miguel Romero s/n, colonia Memetla, 05200

Lunes a viernes de 8:00 a 15:00 horas

Consulta psicología

T-I San Mateo

De la Zanja s/n, colonia San Mateo Tlatenango, 05600

55 5038 1700 ext. 6611

Lunes a viernes de 8:00 a 16:00 horas

Consulta médica general, salud bucal e inmunizaciones

UNEME CAPA San Mateo

De la Zanja s/n, colonia San Mateo Tlatenango, 05600

55 8164 5132

capa.mateo@salud.df.gob.mx

Lunes a viernes de 8:00 a 15:30 horas

Actividades de prevención y atención de las adicciones

Hospital materno infantil

Cuajimalpa s/n Avenida 16 de septiembre, colonia Contadero, 05500

55 2163 4352 y 5812 3269

La unidad se encuentra cerrada temporalmente. Mayores informes en la Jurisdicción Sanitaria - Ver página 3 -

Jurisdicción Sanitaria Cuauhtémoc

T-III Dr. José Ma. Rodríguez

Calzada San Antonio Abad 350, colonia Asturias, 06850

55 5038 1700 ext. 6553, 6550 y 6556

laura_oliva_malagon@hotmail.com

Lunes a domingo y días festivos de 8:00 a 20:00 horas.

Consulta externa, odontología, inmunizaciones, laboratorio clínico, mastografía, rayos X, clínica de diabetes, farmacia, salud mental, electrocardiograma, espirometría y salud en tu casa

Esterilización canina y felina

UNEME CAPA Dr. José Ma. Rodríguez

Calzada San Antonio Abad 350, colonia Asturias, 06850, segundo piso

55 5038 1700 ext. 6550 y 6553

loliva@sersalud.df.gob.mx

laura_oliva_malagon@hotmail.com

Lunes a viernes de 8:00 a 18:00 horas

Actividades de prevención y atención de las adicciones

T-III Soledad Orozco de Ávila Camacho

Juventino Rosas 78, colonia Exhipódromo de Peralvillo, 06250

55 50381700 ext. 6570, 6571 y 6572

descobedo@sersalud.df.gob.mx

Lunes a domingo y días festivos de 8:00 a 20:00 horas

Consulta externa, odontología, psicología, inmunizaciones, laboratorio clínico y Bacteriología, rayos X, clínica de diabetes, farmacia, nutrición y salud en tu casa

T-III Dr. domingo Orvañanos

Comonfort 34, colonia Morelos, 06010

55s 5038 1700 ext. 6535 y 6536

crojas@sersalud.df.gob.mx/docreds03@gmail.com

Lunes a viernes de 8:00 a 21:00 horas

Consulta externa, odontología, inmunizaciones, laboratorio clínico, rayos X, clínica de diabetes, salud mental, farmacia, nutrición y salud en tu casa

T-III Manuel Domínguez

Héroes No. 38, colonia Guerrero, 06300

55 5038 1700 ext. 6542, 6545 y 6541

jalfonso@sersalud.df.gob.mx

Lunes a domingo y días festivos de 8:00 a 20:00 horas

Consulta externa, odontología, inmunizaciones, salud mental, laboratorio clínico, rayos X, clínica de diabetes, farmacia, certificados de discapacidad, diagnóstico y tratamiento de enfermedades Venéreas, colposcopia y salud en tu casa

T-III Dr. Atanasio Garza Ríos

Dr. Erazo 75, colonia Doctores, 06720

55 5038 1700 ext. 6520 y 6522

afong@sersalud.df.gob.mx

Lunes a domingo de 8:00 a 20:00 horas

Consulta externa, Odontología, inmunizaciones, laboratorio clínico, rayos X, clínica de diabetes, farmacia, nutrición, salud mental y salud en tu casa

clínica de Especialidades Núm. 2

República de Guatemala 78, colonia centro, 06020

55 50381700 ext. 6460 y 6462

eldoctoruran@gmail.com

Lunes a viernes de 7:00 a 20:00 horas

Consulta externa, odontología, inmunizaciones, laboratorio clínico, rayos X, clínica de diabetes, farmacia, pediatría, masoterapia, otorrinolaringología, ortopedia y salud mental

T-I Consultorio Periférico Zócalo

Plaza de la Constitución 7 entre Avenida Francisco I. Madero y 16 de septiembre, colonia centro, 06020

55 5038 1700 ext. 6460

Lunes a viernes de 9:00 a 17:00 horas

Sábado, domingo y días festivos 8:00 a 20:00 horas

Jurisdicción Sanitaria Cuauhtémoc

Clínica de especialidades Número 3

Tenochtitlán 79, esq. con Rivero, colonia Morelos, 06200
55 5038 1700 ext. 6472 y 6475
fercafi_23@hotmail.com
Lunes a viernes de 7:00 a 15:00 horas
consulta externa, odontología, inmunizaciones, laboratorio clínico y Bacteriológico, rayos X, clínica de diabetes, pediatría, Masoterapia, farmacia y ortopedia

Clínica de especialidades Número 4

Francisco Díaz Covarrubias 23, colonia San Rafael, 06470
55 5038 1700 ext. 6481 y 6484
letygnz60@live.com.mx
Lunes a viernes 7:00 a 20:00 horas
Sábado, domingo y días festivos de 8:00 a 20:00 horas
consulta externa, odontología, inmunizaciones, laboratorio clínico, rayos X, clínica de diabetes, pediatría, ortopedia, farmacia, dermatología, cardiología, pediatría, oftalmología, salud en tu casa y psicología

Centro especializado en medicina integrativa CEMI

Francisco Díaz Covarrubias 23, colonia San Rafael, 06470,
55 50381700 ext. 6490 y 6492
Lunes a domingo de 8:00 a 20:00 horas
medicina integrativa, Acupuntura, Homeopatía y Fitoterapia

Espacio Interactivo en Salud para Jóvenes

Santísima 10, colonia centro, 06010
55 5038 1700 ext. 6430 y 6432
Lunes a viernes de 8:00 a 16:00 horas
Promoción y Detecciones de Factores de Riesgo en adolescentes y jóvenes, trabajo social y clínica de la Violencia

Clínica de especialidades Número 5

Arcos de Belén 17, colonia centro, 06070
55 50381700 ext. 6501, 6502 y 6503
maluzgh2007@gmail.com
Lunes a viernes de 7:00 a 20:00 horas
Sábado de 8:00 a 13:00 horas
consulta externa, odontología, inmunizaciones, laboratorio clínico y Bacteriológico, rayos X, clínica de diabetes, salud mental, dermatología, pediatría, gastroenterología, otorrinolaringología, pediatría, oftalmología, farmacia, salud en tu casa y Quirófano Fijo para la esterilización canina y felina

UNEME CAPA clínica de Especialidades Núm. 5

Arcos de Belén 17, colonia centro, 06070, Planta Alta
55 6502 6503, 55 5518 1145
maluzgh2007@hotmail.com
capa.clinica5@gmail.com
Lunes a viernes de 8:00 a 16:00 horas
actividades de prevención y atención de las adicciones

Clínica de especialidades Número 6

Lucerna 67, colonia Juárez, 06600
55 5038 1700 ext. 6510 y 6511
erojasg@sersalud.df.gob.mx
drarojase@gmail.com
Lunes a viernes de 7:00 a 14:30 horas
Consulta externa, odontología, inmunizaciones, laboratorio clínico, clínica de diabetes, salud mental, ginecología, ortopedia, cardiología, médico Internista, clínica de displasias, dermatología, espirometría, electrocardiograma, medicina del Deporte, certificados de discapacidad, farmacia, salud en tu casa, rayos X y Ecocardiograma

Jurisdicción Sanitaria Cuauhtémoc

Hospital general Gregorio Salas Flores

Carmen 42, colonia centro, 06020

55 5702 0346 ext. 105

hospitalgregoriosalas@gmail.com

consulta externa de 7:00 a 21:00 hs

Lunes a domingo 24 horas

cirugía general, medicina interna, Gineco-Obstetricia, cirugía Oftalmológica, oftalmología, consulta externa, odontología, planificación familiar, medicina Preventiva, psicología, atención a víctimas de violencia, maxilofacial e Inhaloterapia

Hospital pediátrico Peralvillo

Tolnahuac 14, colonia San Simón, 06920

55 5583 4180, 55 5782 9448

peralvillojudmedica@hotmail.com

consulta externa de 8:00 a 19:00 horas

Lunes a domingo 24 horas urgencias

urgencias, neonatología, Lactantes, Prematuros, Pre-escolares, infectología, otorrinolaringología, cirugía pediátrica, terapia Intensiva Neonatos. Consulta Externa: pediatría clínica, medicina Familiar, odontología, ortopedia, psicología, cardiología, Valoraciones auditivas y médico Genetista

Clínica centro dermatológico “Dr. Ladislao de la Pascua”

Avenida Dr. José María Vértiz 464, colonia Buenos Aires, 06780

55 5038 1700 ext. 6420, 6570 y 6572

dermapascua_direccion@hotmail.com

Lunes a viernes de 7:00 a 16:00

Consulta Médica Dermatológica, Consulta de rehabilitación Dermatológica, laboratorio clínico, Micología, Histopatología, rayos X, curaciones, Dermatopediatría, Colágeno, Psoriasis, Fototerapia, Oncodermatología, enfermedades de transmisión sexual con Afectaciones de la Piel y cirugía Dermatológica Ambulatoria

Clínica especializada Condesa

Benjamín Hill 24, colonia Hipódromo Condesa, 06170

55 5515 8311

clinica.especializada.condesa@gmail.com

Lunes a viernes de 7:00 a 21:00 horas

Servicios Integrales de diagnóstico, tratamiento y seguimiento de las Infecciones de transmisión sexual y el VIH/SIDA, Servicios de prevención y atención a víctimas de Violencia sexual, laboratorio clínico Básico, laboratorio clínico especializado, salud sexual y reproductiva, nutrición, farmacia y odontología

Jurisdicción Sanitaria Gustavo A. Madero

T-III Dr. Manuel Cárdenas de la Vega

5 de febrero 12 entre José María Bocanegra y Abasolo, colonia Martín Carrera, 07070
55 5038 1700 ext. 7030, 7031, 7032, 7034, 7036, 7037 y 7038
jguillen@sersalud.df.gob.mx/manuelcardenasvega@gmail.com
Lunes a viernes 8:00 A 21:00 horas
Sábado, domingo y días festivos 8:00 a 19:30 horas
Consulta médica general, Educación para la salud, grupos de ayuda mutua, laboratorio clínico, inmunizaciones, odontología, psicología, psiquiatría, rayos X, trabajo social, farmacia, vasectomía sin bisturí, electrocardiógrafo y espirometría

T-III Dr. Gabriel Garzón Cossa

Oriente 85 s/n entre Norte 72-A y Norte 74, colonia La Joya, 07890
55 5038 1700 ext. 7020, 7021 y 7022
rfigueroa@sersalud.df.gob.mx
Lunes a viernes de 8:00 a 20:00 horas
Sábado, domingo y días festivos 8:00 a 16:00 horas
Consulta médica general, nutrición, Educación para la Salud, Grupos de ayuda mutua, laboratorio clínico, inmunizaciones, odontología, psicología, rayos X, trabajo social, farmacia, clínica de diabetes mellitus, clínica del adulto mayor, mastografía, electrocardiógrafo y espirometría

T-I San Juan de Aragón 1ra. Sección

Avenida 505 s/n casi esq. 5ta.cerrada de avenida 503, colonia San Juan de Aragón
1 Secc., 07920
55 5038 1700 ext. 7020, 7021 y 7022
rfigueroa@sersalud.df.gob.mx
Lunes a viernes de 8:00 a 20:00 horas
Consulta médica general, inmunizaciones y trabajo social

T-I Providencia

Avenida Edo. de Durango 16 esq. Edo. de Morelos, colonia Ampliación Providencia, 07550
55 5038 1700 ext. 7100
mtvazquez@sersalud.df.gob.mx
Lunes a viernes de 8:00 a 16:00 horas
Consulta médica general, inmunizaciones y trabajo social

T-III Dr. Rafael Ramírez Suárez

Avenida Montevideo 555 esq. 17 de mayo, colonia San Bartolo Atepehuacan, 07730
55 5038 1700 ext. 7040
jviscarra@sersalud.df.gob.mx
Lunes a domingo y días festivos 8:00 a 20:00 horas
Consulta médica general, Educación para la Salud, grupos de ayuda mutua, laboratorio clínico, inmunizaciones, odontología, psicología, rayos X, trabajo social, farmacia, clínica de diabetes mellitus, mastografía, Electrocardiógrafo, estimulación temprana y espirometría

T-I Barrio San Juan Ticomán

Niños Héroes 5, colonia San Juan Ticomán, 07360
55 5384 8666
omontes@sersalud.df.gob.mx
Lunes a viernes de 8:00 a 20:00 horas
Consulta médica general, farmacia, trabajo social, inmunizaciones, planificación familiar y odontología

T-I La Pastora

Ilhuicamina s/n entre Cuauhtémoc y Moctezuma, colonia La Pastora, 07920
55 5038 1700
Lunes a viernes de 8:00 a 20:00 horas
Consulta médica general, inmunizaciones, trabajo social, odontología y grupos de ayuda mutua

T-III Nueva Atzacoyalco

310 s/n esq. 317 y 315, colonia Nueva Atzacoyalco, 07420
55 5038 1700 ext. 7100, 7102 y 7105
mtvazquez@sersalud.df.gob.mx
Lunes a domingo y días festivos 8:00 a 20:00 horas
Consulta médica general, laboratorio clínico, inmunizaciones, odontología, psicología, rayos X, trabajo social, farmacia, electrocardiógrafo y espirometría

Jurisdicción Sanitaria Gustavo A. Madero

T-III Nueva Atzacualco

318 esq. 331, colonia Nueva Atzacualco, 07420
mtvazquez@sersalud.df.gob.mx
Lunes a viernes de 8:00 a 16:00
Consulta médica general, inmunizaciones y trabajo social

T-III Palmatitla

Dr. Rubén Leñero esq. Dr. Angel Brioso, colonia Palmatitla, 07170
55 5038 1700 ext. 7110
hgomez@sersalud.df.gob.mx
Lunes a viernes de 8:00 a 20:00
Consulta médica general, grupos de ayuda mutua, laboratorio clínico, inmunizaciones, odontología, psicología, rayos X, nutrición, trabajo social, farmacia, clínica de diabetes mellitus, electrocardiografía y espirometría

T-I Arboledas de Cuauhtepic

Lázaro Cárdenas s/n, colonia Arboledas Cuauhtepic, 07140
55 50381700 ext. 7110
hgomez@sersalud.df.gob.mx
Lunes a viernes de 8:00 a 20:00 horas
Consulta médica general, inmunizaciones y trabajo social

T-I Lomas de Cuauhtepic

Iztaccíhuatl s/n esq. Lomas Cierzo, manzana 142 lote 8, colonia Lomas Cuauhtepic, 07110
55 50381700 ext. 7110
hgomez@sersalud.df.gob.mx
Lunes y viernes 8:00 a 16:00 horas
Consulta médica general, inmunizaciones y trabajo social

T-I Tlalpexco

Sauces s/n Lote 11, manzana 68, zona - 9, colonia Tlalpexco, 07188
55 50381700 ext. 7110
hgomez@sersalud.df.gob.mx
Lunes a viernes de 8:00 a 20:00 horas
Consulta médica general, inmunizaciones, trabajo social y odontología

T-I Malacates Ponderosa

San Felipe s/n esq. San Ángel, colonia Malacates Ponderosa, 07119
55 5038 1700 ext. 7110
hgomez@sersalud.df.gob.mx
Lunes a viernes de 8:00 a 20:00 horas
Consulta médica general, inmunizaciones y trabajo social

T-I Cocoyotes

Flor de Cuaresma s/n esq. Flor de Corpus, colonia Cocoyotes, 07180
55 50381700 ext. 7110
hgomez@sersalud.df.gob.mx
Lunes a viernes de 8:00 a 20:00 horas
Consulta médica general, inmunizaciones y trabajo social

T-I Felipe Berriozábal

4a. Cerrada Apango s/n L-8 esq. Con Apango, colonia Felipe Berriozabal, 07180
55 5038 1700 ext. 7110
hgomez@sersalud.df.gob.mx
Lunes a viernes de 8:00 a 20:00 horas
Consulta médica general, inmunizaciones y trabajo social

UNEME CAPA Felipe Berriozábal

4a. Cerrada Apango s/n esq. con Apango, colonia Felipe Berriozabal, 07180
55 5323 3936
capa.berriozabal@salud.df.gob.mx
Lunes a viernes 8:00 a 16:00 horas
Actividades de prevención y atención de las adicciones

T-II Narciso Bassols

Avenida 604 s/n esq. 667, colonia U.H.Narciso Bassols, 07980
55 5038 1700 ext. 7130, 7131 y 7135
jvizcarra@sersalud.df.gob.mx
Lunes a viernes de 8:00 A 20:00 horas
Consulta médica general, inmunizaciones, trabajo social, farmacia, nutrición, odontología y clínica de obesidad

Jurisdicción Sanitaria Gustavo A. Madero

T-II 25 de Julio

Benito Juárez s/n, esq. Ejido, colonia 25 de Julio, 07520
55 5038 1700 ext. 7080
ljarellano@sersalud.df.gob.mx
Lunes a viernes de 8:00 a 20:00 horas
Consulta médica general, inmunizaciones, odontología, trabajo social, farmacia y grupos de ayuda mutua

T-II Pradera

Volcán de Acatenango s/n esq. Volcán Popocatepetl, colonia Ampliación Providencia, 07560,
55 5038 1700 ext. 7120 y 7122
jjuareze@sersalud.df.gob.mx
Lunes a viernes de 8:00 a 20:00 horas
Consulta médica general, inmunizaciones, odontología, trabajo social, farmacia y psicología

T-II Gabriel Hernández

Avenida Eva Sámano de López Mateos s/n, colonia Ampliación Gabriel Hernández, 07080
55 5038 1700 ext. 7050, 7052 y 7055
mmartell@sersalud.df.gob.mx
Lunes a viernes de 8:00 a 20:00 horas
Consulta médica general, laboratorio clínico, inmunizaciones, odontología, trabajo social, farmacia, grupos de ayuda mutua, electrocardiografía y espirometría

T-I Cabo Buena Esperanza

Cabo Buena Esperanza s/n esq. Tixtla Guerrero, colonia Gabriel Hernández, 07080
55 5038 1700 ext. 7050
mmartell@sersalud.df.gob.mx
Lunes a viernes de 8:00 a 20:00 horas
Consulta médica general, inmunizaciones y trabajo social

T-II la Esmeralda

Norte 94 s/n, colonia la Esmeralda, 07540
55 5038 1700, ext. 7073, 7074 y 7075
maortiz@sersalud.df.gob.mx
Lunes a domingo y días festivos de 8:00 a 20:00 horas
Consulta médica general, laboratorio clínico, inmunizaciones, odontología, trabajo social, grupos de ayuda mutua y farmacia

T-I San Juan de Aragón 6ta. Sección

1513 s/n esq. 414, colonia San Juan de Aragón 6 Secc., 07950
55 5038 1700 ext. 7073
maortiz@sersalud.df.gob.mx
Lunes a viernes de 8:00 a 20:00 horas
Consulta médica general, inmunizaciones, trabajo social y odontología

T-II Gertrudis Sánchez

Norte 82-B 6205 esq. Oriente 121, colonia Gertrudis Sánchez 2da Sección, 07839
55 5038 1700 ext. 7060
mguerra@sersalud.df.gob.mx
Lunes a viernes de 8:00 a 20:00 horas
Consulta médica general, inmunizaciones, odontología, trabajo social, farmacia, grupos de ayuda mutua y electrocardiografía

T-I Gertrudis Sánchez

Norte 84 s/n Camellón Central de Oriente 95, colonia Gertrudis Sánchez, 07839
55 5771 5628
eflores@sersalud.df.gob.mx
Lunes a viernes de 8:00 a 20:00 horas
Consulta médica general, inmunizaciones y trabajo social

Jurisdicción Sanitaria Gustavo A. Madero

T-II La Malinche

Norte 94 s/n esq. Oriente 83, colonia Malinche, 07899
55 5038 1700 ext. 7090
mamartinez@sersalud.df.gob.mx
Lunes a viernes de 8:00 a 20:00 horas
Consulta médica general, inmunizaciones, odontología, trabajo social, farmacia, grupos de ayuda mutua y electrocardiografía

UNEME CAPA La Malinche

Norte 94 esq. Oriente 83, colonia Malinche 07899
55 2603 3493
capa.malinche@sersalud.df.gob.mx
Lunes a viernes 8:00 a 16:00 horas
Actividades de prevención y atención de las adicciones

T-II Valle Madero

Estado de México s/n casi esq. Tecnológico, colonia Loma la Palma, 07190
55 5038 1700 ext. 7140, 7145 y 7141
erpadilla@sersalud.df.gob.mx
Lunes a domingo de 8:00 a 20:00 horas
Sábado y domingo Consulta médica general y odontología
Consulta médica general, inmunizaciones, odontología, trabajo social, farmacia, grupos de ayuda mutua, rayos X, electrocardiografía y psicología

T-I Castillo Grande

Avenida Central s/n entre Palmira y Castillo de Arévalo, colonia Castillo Grande, 07220
55 5038 1700 ext. 7140
erpadilla@sersalud.df.gob.mx
Lunes a viernes de 8:00 a 20:00 horas
Consulta médica general, inmunizaciones y trabajo social

T-I Ahuehuetes

Andador de Ahuehuetes s/n y Andador Manantiales, colonia Ahuehuetes, 07189
55 5038 1700 ext. 7140 recados
erpadilla@sersalud.df.gob.mx
La unidad se encuentra cerrada temporalmente. Mayores informes en la Jurisdicción Sanitaria - Ver página 3 -

T-I Diana Laura Riojas de Colosio

Cda. Halcón s/n casi esq. Avenida Rio San Joaquín, colonia Luis Donald Colosio Murrieta, 07130
55 5038 1700 ext. 7140
erpadilla@sersalud.df.gob.mx
Lunes a viernes de 8:00 a 20:00 horas
Consulta médica general, inmunizaciones y trabajo social

UNEME CAPA Valle de Madero

Estado de México s/n esq. Tecnológico, colonia Loma la Palma, 07190
55 5323 3657
Lunes a viernes de 8:00 a 16:00 horas
actividades de prevención y atención de las adicciones

T-I Compositores Mexicanos

Guty Cárdenas s/n esq. Consuelo Velásquez, colonia Compositores Mexicanos, 0713
hgomez@sersalud.df.gob.mx
Lunes a viernes de 8:00 a 20:00 horas
Consulta médica general, inmunizaciones y trabajo social

UNEME CAPA Tlalpexco

Sauces s/n, colonia Tlalpexco, 07188
55 5323 3968
capa.tlalpexco@salud.cdmx.gob.mx
Lunes a viernes de 8:00 a 16:00 horas
actividades de prevención y atención de las adicciones

Jurisdicción Sanitaria Gustavo A. Madero

Hospital general La Villa

Avenida San Juan de Aragón 285, colonia Granjas Modernas, 07460
55 5577 8867 , 55 5577 3910 y 55 55673909
generallavilla@yahoo.com.mx

Lunes a domingo 24 horas urgencias

Lunes a viernes 8:00 a 20:00 horas consulta externa

Sábado y domingo de 9:00 a 13:00 consulta externa

Consulta externa, urgencias adultos, medicina interna, cirugía, gineco-obstetricia, oftalmología, cirugía de columna, anestesiología, pediatría del recién nacido, terapia Intensiva, odontología, psicología, rehabilitación, inhaloterapia, banco de sangre, laboratorio clínico, anatomía patológica, rayos X, ultrasonido obstétrico, traumatología y ortopedia

Hospital materno Infantil Cuauhtpec

Avenida Emiliano Zapata 17, colonia Cuauhtpec Barrio Bajo, 07210
55 5306 2190, 55 5303 5068, 55 5306 2747
hmicuauhtpec@hotmail.com

Lunes a domingo 24 horas urgencias

Lunes a viernes 8:00 a 20:00 horas

Consulta externa, cirugía, psicología, tamiz auditivo, metabólico, rayos X, colposcopia, cirugía y partos, urgencias obstétricas, gineco- obstetricia, pediatría, anestesiología, medicina general, ultrasonido obstétrico, odontología y laboratorio clínico

Hospital pediátrico La Villa

Avenida Cantera s/n esq. Hidalgo, colonia Estanzuela, 07050
55 5781 2024 y 55 5577 6707
hpvilla@live.com.mx

Lunes a domingo 24 horas

Urgencias pediátricas, lactantes, preescolares, escolares, neonatología, cirugía pediátrica, anestesiología, reumatología y ortopedia, área de choque, inhaloterapia, psicología, odontología, rayos X y laboratorio clínico

Hospital pediátrico San Juan de Aragón

Avenida 506 s/n entre 517 Y 521, colonia San Juan de Aragón, 06979
55 5551 0003
dga.hpsanjuanearagon.cea@gmail.com

Lunes a domingo 24 horas

Urgencias pediátricas, lactantes, preescolares, escolares, neonatología, cirugía pediátrica, anestesiología, traumatología y ortopedia, rehabilitación, inhaloterapia, oftalmología, otorrinolaringología, infectología, psicología, odontología, geriatría, medicina familiar, rayos X y laboratorio clínico

Hospital general Ticomán

Plan de San Luis s/n esq. Bandera, colonia Ticomán, 07330
55 5038 1700 ext. 7151, 7153, 7173 y 7162
subdireccionmedicahgt@gmail.com

Lunes a domingo 24 horas

Consulta externa, urgencias adultos y obstétricas, ginecología, cirugía general, medicina interna, oftalmología, otorrinolaringología, anestesiología, neonatología, odontología, Inhaloterapia, banco de sangre, laboratorio clínico, anatomía patológica, rayos X, ultrasonografía, clínica del dolor, clínica de displasias, gastroenterología, dermatología y ecocardiografía

Jurisdicción Sanitaria Iztacalco

T-III Dr. José Zozaya

Corregidora 135 esq. Plutarco Elías Calles, colonia Santa Anita, 08300

55 5038 1700 ext. 6750, 6752 y 6756

vrendon@sersalud.df.gob.mx

Lunes a viernes de 8:00 a 20:00 horas

Sábado, domingo de 8:00 a 16:00 horas

Consulta médica general, ginecología, pediatría, consulta especializada en materno fetal, odontología, psicología y psiquiatría, nutrición, laboratorio clínico, rayos X, inmunizaciones, mastografías, ultrasonido general, densitometría, electrocardiograma, clínica de diabetes, servicios especializados de prevención y atención de la violencia de género, módulo de atención a la obesidad, centro de consejería (VIH-SIDA), certificados de discapacidad, grupos de ayuda mutua, embarazadas, estimulación temprana, epidemiología, trabajo social y farmacia
Módulo de esterilización canina

T-III Dr. Manuel Pesqueira

Avenida Sur 16 245 esq. Oriente, colonia Agrícola Oriental, 08500

55 5038 1700 ext. 6740 y 6742

abarranco@sersalud.df.gob.mx

Lunes a domingo y días festivos 8:00 a 20:00 horas

Consulta médica general, odontología, psicología, salud en tu casa, laboratorio clínico, rayos X, inmunizaciones, ultrasonido materno fetal, electrocardiograma, vasectomía sin bisturí, clínica de diabetes, clínica de displasias, centro de consejería (VIH-SIDA), certificados de discapacidad, grupos de ayuda mutua, embarazadas, epidemiología, trabajo social, farmacia y ultrasonido materno fetal

T-III 2 de octubre

Guillermo Prieto 73, colonia Campamento 2 de octubre, 08930

55 50381700, ext. 6720, 6721

dpascual@sersalud.df.gob.mx

Lunes a viernes de 8:00 a 20:00 horas

Sábado de 8:00 a 16:00 horas

Consulta médica general, odontología, laboratorio de análisis clínicos, rayos X, inmunizaciones, electrocardiograma, centro de consejería (VIH-SIDA), certificados de discapacidad, embarazadas, epidemiología, trabajo social y farmacia

T-III Dr. Luis Mazzotti Galindo

6 esq. Tomas Roche, colonia Pantitlán, 08100

55 5038 1700 ext. 6730, 6732

cgalicia@sersalud.df.gob.mx

Lunes a viernes de 8:00 a 20:00 horas

Sábado, domingo y días festivos de 8:00 a 16:00 horas

Consulta médica general, odontología, psicología, nutrición, laboratorio clínico, rayos X, inmunizaciones, electrocardiograma, clínica de diabetes, centro de Consejería (VIH-SIDA), certificados de discapacidad, grupos de ayuda mutua, embarazadas, estimulación temprana, epidemiología, trabajo social y farmacia

T-II Lic. Gabriel Ramos Millán

Sur 159 esq. 120 oriente, colonia Cuchilla Gabriel Ramos Millán, 08020

55 50381 700 ext. 6760 y 6762

zvallejo@sersalud.df.gob.mx

Lunes a viernes de 8:00 a 20:00 horas

Sábado, domingo y días festivos de 8:00 a 16:00 horas

Consulta médica general, odontología, psicología, laboratorio clínico, rayos X, inmunizaciones, electrocardiograma, clínica de diabetes, centro de consejería (VIH-SIDA), certificados de discapacidad, grupos de ayuda mutua, embarazadas, estimulación temprana, epidemiología, trabajo social y farmacia

Jurisdicción Sanitaria Iztacalco

UNEME CAPA Predio la Fortaleza

Oriente 116 s/n esq. Puente Juan Carbonero, colonia Cuchilla Gabriel Ramos Millán, 08020

55 5803 8317

capa.fortaleza@salud.cdmx.gob.mx

Lunes a viernes de 8:00 a 16:00 horas

Actividades de prevención y atención a las adicciones

Clínica de geriatría

Oriente 245 s/n esq. Sur 16, colonia Agrícola Oriental, 08500

55 5038 1700 ext. 6780 y 6782

ccervantes@sersalud.df.gob.mx

Lunes a viernes de 8:00 a 20:00 horas

Sábado y domingo 8:00 a 16:00 horas

Consulta geriátrica, odontológica, psicología, nutrición, rehabilitación (Ocupacional y Física), curaciones, trabajo social y farmacia

Hospital pediátrico Iztacalco

Terraplén de Río Frio s/n esq. Avenida Coyuya, colonia la Cruz, 08310

55 5650 2406, 55 5650 2402, 55 5657 9375

dga.hpiztacalco.cea@gmail.com

Lunes a domingo 24 horas

Consulta de pediatría, cirugía pediátrica, ortopedia pediátrica, urgencias, urología pediátrica, nefrología, neonatología, lactantes, psicología, rehabilitación y terapia física, odontología, inhaloterapia, otorrinolaringología, laboratorio clínico, rayos X, farmacia, quirófano, epidemiología y trabajo social

Jurisdicción Sanitaria Iztapalapa

T-III San Andrés Tomatlán

Avenida Tláhuac 3884, Pueblo San Andrés Tomatlán, 09870
55 5038 1700 ext. 6950, 6952 y 6955
mgerman@sersalud.df.gob.mx
Lunes a viernes de 8:00 a 16:00 horas
Consulta externa, odontología, inmunizaciones, farmacia, rayos X y laboratorio clínico

T-III Dr. Guillermo Román y Carrillo

Avenida Zacatlán 146, Lomas de San Lorenzo Tezonco, 09780
55 5038 1700 ext. 6890
eayala@sersalud.df.gob.mx
Lunes a viernes de 7:00 a 21:00 horas
Sábado, domingo y días festivos de 8:00 a 18:00 horas
Sábado y domingo - consulta médica general
Consulta externa, laboratorio clínico, rayos X, odontología, mastografía, inmunizaciones, farmacia, salud mental y atención a las adicciones en centros nueva vida

T-III Dr. Rafael Carrillo

Guadalupe Victoria 32, Barrio San Lucas, 09000
55 5038 1700 ext. 6911 y 6912
ratorres@sersalud.df.gob.mx
Lunes a viernes de 7:00 a 20:00 horas
Sábado domingo y días festivos de 8:00 a 18:00 horas
Consulta externa, laboratorio clínico, rayos X, odontología, mastografía, inmunizaciones, farmacia, y servicios especializados de prevención y atención de la violencia de género

T-I Margarita Maza de Juárez

Avenida Jalisco s/n, colonia Guadalupe del Moral, 09300
55 50381 700 ext. 6911
ratorres@sersalud.df.gob.mx
Lunes a viernes de 8:00 a 16:00 horas
Consulta externa, inmunizaciones y odontología

T-III Dr. Francisco J. Balmis

Independencia 20, colonia Zacahuizco, 09490
55 5038 1700 ext. 6930, 6932 y 6935
pgonzalez@sersalud.df.gob.mx
Lunes a viernes de 8:00 a 16:00 horas
Consulta externa, laboratorio clínico, rayos X, odontología, inmunizaciones, salud mental, farmacia y atención a las adicciones en centros nueva vida

UNEME CAPA Francisco J. Balmis

Independencia 20, colonia Zacahuizco, 09490
55 50381700 ext. 6930
pgonzalez@sersalud.df.gob.mx
Lunes a viernes de 8:00 a 16:00 horas
Actividades de prevención y atención de las adicciones

T-I Apatlaco

Avenida eje 5 sur s/n esq. 5 de mayo, colonia Apatlaco, 09850
55 50381700 ext. 6930
pgonzalez@sersalud.df.gob.mx
Lunes a viernes de 8:00 a 16:00 horas
Consulta externa, inmunizaciones y odontología

T-I San José Aculco

Avenida Río Churubusco 100 esq. Privada de San José Aculco, colonia San José Aculco, 09410
55 5038 1700 ext. 6930
pgonzalez@sersalud.df.gob.mx
Lunes a viernes de 8:00 a 16:00 horas
Consulta externa, inmunizaciones y odontología

Jurisdicción Sanitaria Iztapalapa

T-III Chinampac de Juárez

Avenida Telecomunicaciones s/n, colonia Chinampac de Juárez, 09225
55 5038 1700 ext. 6840
acordero@sersalud.df.gob.mx
Sábado, domingo y días festivos de 7:00 a 15:00 horas
Sábado y domingo - consulta médica general
Consulta externa, laboratorio clínico, rayos X, odontología, inmunizaciones y farmacia

UNEME CAPA Chinampac de Juárez

Avenida Telecomunicaciones s/n, colonia Chinampac de Juárez, 09225
55 5038 1700 ext. 6840
acordero@sersalud.df.gob.mx
Lunes a viernes de 8:00 a 16:00 horas
Actividades de prevención y atención de las adicciones

T-I Renovación

5 s/n, colonia Renovación, 09209
55 5038 1700 ext. 6840
acordero@sersalud.df.gob.mx
Lunes a viernes de 8:00 a 16:00 horas
Consulta externa, inmunizaciones y odontología

T-III Dr. Maximiliano Ruiz Castañeda

Avenida México-Puebla s/n esq. Benito Juárez, colonia Ampliación Santa Martha Acatitla, 09510
55 5038 1700 ext. 6901, 6902 y 6908
mrodriguez@sersalud.df.gob.mx
Lunes a viernes de 7:00 a 15:00 horas
Sábado y domingo de 8:00 a 16:00 horas
Consulta externa, consultorio de enfermedades crónico degenerativas, psicología, inmunizaciones, trabajo social y salud en tu casa

T-I San Andrés Xicoténcatl

Marcos M. Mendoza s/n esq. Cutberto Arroche, colonia San Andrés Xicoténcatl, 09140
55 5038 1700 ext. 6901, 6902 y 6908
mrodriguez@sersalud.df.gob.mx
Lunes a viernes de 8:00 a 16:00 horas
Consulta externa e inmunizaciones

T-I Campestre Potrero

Violeta 2118 esq. Gardenia, colonia Campestre Potrero, 09720
55 5038 1700 ext. 6960
garista@sersalud.df.gob.mx
Lunes a viernes de 8:00 de 16:00 horas
Consulta externa, inmunizaciones y odontología

T-III Buenavista

Avenida San Miguel 29, colonia San José Buenavista, 09706
55 5038 1700 ext. 6830
jmanzano@sersalud.df.gob.mx
Lunes a viernes de 8:00 a 16:00 horas
Sábado, domingo y días festivos de 7:00 a 17:00 horas
Sábado y domingo Consulta médica general
Consulta externa, nutrición, laboratorio clínico, rayos X, odontología, inmunizaciones y farmacia

UNEME CAPA Guillermo Román y Carrillo

Avenida Zacatlán 146, Pueblo San Lorenzo Tezonco, 09790
55 50381700 ext. 6890
eayala@sersalud.df.gob.mx
Lunes a viernes de 8:00 a 16:00 horas
Actividades de prevención y atención de las adicciones

Jurisdicción Sanitaria Iztapalapa

T-III Santa María Aztahuacán

Avenida Herminio Chavarria s/n esq. Plan de Ayala, Pueblo ejidal Santa María Aztahuacán, 09500
55 5038 1700 ext. 6991
ascruz@sersalud.df.gob.mx
Lunes a viernes de 8:00 a 20:00 horas
Consulta externa, odontología, inmunizaciones, laboratorio clínico, rayos X, trabajo social, vigilancia epidemiológica y farmacia

T-I Santa Cruz Meyehualco

55 s/n entre av. 5 y 6, Pueblo Santa Cruz Meyehualco, 09290
55 5038 1700 ext. 6991
ascruz@sersalud.df.gob.mx
Lunes a viernes de 8:00 a 16:00 horas
Consulta externa, odontología, inmunizaciones y trabajo social

T-III Santiago Acahualtepec

Retama s/n esq. 5 de febrero, colonia 2da. Ampliación de Santiago Acahualtepec, 09609
55 5038 1700 ext. 6970
aconsuelo@sersalud.df.gob.mx
Lunes a viernes de 8:00 a 16:00 horas
Consulta externa, odontología, inmunizaciones, farmacia y atención a las adicciones en atención a las adicciones

UNEME CAPA Acahualtepec

Retama s/n esq. 5 de febrero, colonia 2da. Ampliación de Santiago Acahualtepec, 09609
55 50381700 ext. 6970
aconsuelo@sersalud.df.gob.mx
Lunes a viernes de 8:00 a 16:00 horas
Actividades de prevención y atención de las adicciones

T-I Xalpa

Zihuatanejo 1 (dentro del centro social Xalpa), colonia Xalpa, 09640
55 5038 1700 ext. 6970
aconsuelo@sersalud.df.gob.mx
Lunes a viernes de 8:00 a 16:00 horas
Consulta externa e inmunizaciones

T-III Quetzalcóatl

Villa Buena esq. Villa Federal, colonia Desarrollo Urbano Quetzalcóatl, 09700
55 5038 1700 ext. 6940,
abrun@sersalud.df.gob.mx
Lunes a viernes de 8:00 a 18:30 horas
Consulta externa, nutrición, laboratorio clínico, odontología, inmunizaciones y farmacia

T-I Francisco Villa

Cañón de Bachimba 1, colonia Francisco Villa, 09720
55 5038 1700 ext. 6940
abrun@sersalud.df.gob.mx
Lunes a viernes de 8:00 a 16:00 horas
Consulta externa, inmunizaciones y odontología

T-I Las Peñas

Ignacio Molina 3, esq. Prolongación Morelos, colonia La Era, 09750
55 50381700 ext. 6940
abrun@sersalud.df.gob.mx
Lunes a viernes de 8:00 a 16:00 horas
Consulta externa e inmunizaciones

T-I Honorato Leal

Honorato Leal esq. Benito Miranda s/n, colonia Las Peñas, 09750
55 50381700 ext. 6940
abrun@sersalud.df.gob.mx
Lunes a viernes de 8:00 a 16:00 horas
Consulta externa, inmunizaciones, farmacia y trabajo social

Jurisdicción Sanitaria Iztapalapa

T-II Ejido Los Reyes

Tetlepanquetzaltzin s/n casi esq. Cuauhtémoc, colonia Ampliación Los Reyes, 09840
55 5038 1700 ext. 6920
rbadillo@sersalud.df.gob.mx
Lunes a viernes de 8:00 a 16:00 horas
Consulta externa, odontología, inmunizaciones, farmacia y atención a las adicciones

UNEME CAPA Ejido Los Reyes

Tetlepanquetzaltzin s/n casi esq. Cuauhtémoc, colonia Ampliación los Reyes, 09840
55 5038 1700 ext. 6920
rbadillo@sersalud.df.gob.mx
Lunes a viernes de 8:00 a 16:00 horas
Actividades de prevención y atención de las adicciones

T-II San Miguel Teotongo

Genaro Vázquez esq. Joselito Huerta s/n, colonia San Miguel Teotongo, 09630
55 5038 1700 ext. 6901
garista@sersalud.df.gob.mx
Lunes a viernes de 8:00 a 16:00 horas
Consulta externa, odontología, inmunizaciones y farmacia

T-II Ermita Zaragoza

Retorno de la Ciudadela s/n, colonia Ermita Zaragoza 1a sección, 09180
55 5038 1700 ext. 6980
tlango@sersalud.df.gob.mx
Lunes a viernes de 8:00 a 16:00 horas
Consulta externa, odontología, inmunizaciones, farmacia y trabajo social

Clínica de atención integral a la Mujer (CAIM)

Desposorios s/n esq. Sur 1, Barrio san Lorenzo Tezonco, 09700
55 5038 1700 ext. 6880
mpuente@sersalud.df.gob.mx
Lunes a viernes de 8:00 a 16:00 horas
Consulta externa, consulta de especialidad gineco obstétrica, mastografía, psicología y densitometría

UNEME EC

Desposorios s/n esq. Sur 1, Barrio San Lorenzo Tezonco, 09700
55 1312 6585
alevargasp76@yahoo.com.mx
Lunes a viernes de 8:00 a 16:00 horas
Consulta de especialidad en enfermedades crónicas

Clínica de displasias Santa Martha

Avenida Ermita Iztapalapa 4163, colonia Lomas de Zaragoza, 09620
55 5038 1700 ext. 6820
jgcastillo@sersalud.df.gob.mx
Lunes a viernes de 8:00 a 16:00 horas
Consulta de especialidad y ginecología

Hospital general de Iztapalapa

Calzada Ermita Iztapalapa 3018, colonia Citlalli, 09660
55 5429 3460
Lunes a domingo 24 horas
Consulta externa, medicina familiar, gineco obstetricia, colposcopia, medicina interna, cirugía general, cardiología, neumología, traumatología y ortopedia, dermatología, oftalmología, proctología, psicología, odontología, terapia física y rehabilitación, servicios de prevención y atención a la violencia de género, radiología, ultrasonografía, inhaloterapia, laboratorio clínico, banco de sangre, hospitalización, neonatos y urgencias

T-I Gabriel Mistral

Sur 27 esq. 8 s/n, colonia Leyes de Reforma
55 5038 1700 ext. 6911
ratorres@sersalud.df.gob.mx
Lunes a viernes de 8:00 a 16:00 horas
Consulta externa, inmunizaciones y odontología

Jurisdicción Sanitaria Iztapalapa

Hospital de especialidades de la CDMX Dr. Belisario Domínguez

Avenida Tláhuac 4866 esq. Zacatlán , colonia San Lorenzo Tezonco, 09790
55 5850 0000, 55 5850 0042

Lunes a domingo 24 horas

Ginecobstetricia, medicina interna, cirugía general, urgencias, unidad de cuidados intensivos adultos, anestesiología, inhaloterapia, imagenología, laboratorio clínico, odontología, psicología, anatomía patológica, nutrición, otorrinolaringología, urología, cardiología, coloproctología , geriatría, neumología y nefrología

Hospital pediátrico de Iztapalapa

Calzada Ermita Iztapalapa 780, colonia Granjas San Antonio, 09070
55 5685 3677, 55 5685 4123

hpiztapalapa@yahoo.com.mx

hpiztapalapa_judmed@hotmail

Lunes a domingo 24 horas

Consulta pediátrica, alergología, ortopedia, psicología, terapia del lenguaje, paidopsiquiatría, odontología, estimulación temprana, nutrición, rayos X, ultrasonido, laboratorio clínico, dietología, inhaloterapia, hospitalización, hospitalización preescolares, escolares y adolescentes, neonatología, atención hospitalaria, lactantes, infectología, cirugía, unidad de terapia Intensiva pediátrica, quirófano, sistema de atención y protección integral a la infancia (SAPII) atención médica y trabajo social

Clínica comunitaria Santa Catarina

Nuevo León esq. Capotitla s/n, colonia Miguel de la Madrid Hurtado
55 5038 1700 ext. 6850

dgarcia@sersalud.df.gob.mx

Lunes a domingo 24 horas

Consulta externa, laboratorio clínico, rayos X, odontología, inmunizaciones, farmacia, salas de expulsión ILE

Hospital comunitario Emiliano Zapata

Cuco Sánchez 71, colonia Ampliación Emiliano Zapata, 09638

55 2635 3671 ext. 13523

55 26353490 ext. 13524

chezdireccion@gmail.com

Lunes a domingo 24 horas

Medicina interna, ginecobstetricia, cirugía general, urgencias médico quirúrgicas, pediatría, servicios de imagenología, laboratorio clínico, banco de sangre y odontología

Clínica especializada condesa iztapalapa Dr. Jaime Sepúlveda Amor

Combate de Celaya s/n, colonia unidad Habitacional Vicente Guerrero, 09200

55 5038 1700 ext. 7902 y 7910

lasandoval@sersalud.df.gob.mx

Lunes a viernes de 7:30 a 15:30 horas

Servicios Integrales de diagnóstico, tratamiento y seguimiento de las Infecciones de transmisión sexual y el VIH/SIDA, servicios de prevención y atención a víctimas de violencia sexual, laboratorio clínico, laboratorio clínico especializado, salud sexual y reproductiva, nutrición, farmacia y odontología

UNEME EC

Alfonso Toro s/n, colonia Escuadron 201

55 5038 1700 ext. 6690

rosilva@sersalud.df.gob.mx

Lunes a viernes de 8:00 a 16:00 horas

Medicina integrativa, enfermería, oftalmología, podología, nutrición, odontología, laboratorio clínico, farmacia, psicología, activación física y taller de cocina

Jurisdicción Sanitaria Magdalena Contreras

T-III Dr. Ángel de la Garza Brito

Avenida San Jerónimo s/n esq. Nogal, colonia Pueblo Nuevo Alto, 10640,
55 5038 1700 ext. 7210 al 7214
csangelgarza@sersalud.df.gob.mx
Lunes a domingo de 8:00 a 21:00 horas
Sábado, domingo y días festivos de 8:00 a 20:00 horas
Consulta externa, salud mental, laboratorio clínico, inmunizaciones, curaciones, salud bucal, trabajo social, clínica de enfermedades crónicas, electrocardiogramas, espirometrías, optometría, veterinario, planificación familiar, servicios amigables, psicología, nutrición, salud en tu casa, epidemiología, farmacia, archivo clínico, detecciones y psiquiatría

T-I Héroes de Padierna

Oaxaca 20 esq. Veracruz, colonia Héroes de Padierna, 10700
csangelgarza@sersalud.df.gob.mx
Lunes a viernes de 8:00 a 16:00 horas
Consulta externa, inmunizaciones, trabajo social, planificación familiar, detecciones y control de enfermedades crónicas

T-I Tierra Colorada

Avenida Metropolitana s/n, Campamento Tierra Colorada, 10900
csangelgarza@sersalud.df.gob.mx
Lunes a viernes de 8:00 a 16:00 horas
Consulta externa, inmunizaciones, trabajo social, planificación familiar, detecciones y control de enfermedades crónicas

T-I San Nicolás Totolapan

Progreso s/n esq. Benito Juárez, colonia Pueblo de San Nicolás Totolapan, 10900
csangelgarza@sersalud.df.gob.mx
Lunes a domingo y días festivos de 8:00 a 20:00 horas
Consulta externa, odontología, inmunizaciones, trabajo social, planificación familiar, archivo clínico, farmacia, detecciones diabetes mellitus, hipertensión arterial, obesidad, cáncer cervicouterino, cáncer de mama, próstata y desnutrición

T-I Ex hacienda de Eslava

Prolongación Puente Cuadritos s/n, Pueblo San Nicolás Totolapan, 10900
55 2615 1700
csangelgarza@sersalud.df.gob.mx
Lunes a viernes de 8:00 a 16:00 horas
Consulta externa, inmunizaciones, trabajo social, planificación familiar, detecciones y control de enfermedades crónicas

T-III Oasis

Avenida San Jerónimo 2625, Pueblo San Bernabé Ocoteppec, 10300
55 5038 1700 ext. 7220 al 7224
csoasis@sersalud.df.gob.mx
Lunes a viernes de 8:00 a 16:00 horas
Sábado y domingo de 8:00 a 20:00 horas
Consulta externa, salud mental, laboratorio clínico, rayos X, mastografías, inmunizaciones, curaciones, salud bucal, trabajo social, clínica de enfermedades crónicas, electrocardiogramas, espirometrías, planificación familiar, servicios amigables, psicología, nutrición, salud en tu casa, epidemiología, farmacia, archivo clínico y detecciones

T-I Ampliación Lomas de San Bernabé

Avenida Principal s/n esq. Andador 14, colonia Tierra Unida, 10300,
55 56670349
csoasis@sersalud.df.gob.mx
Lunes a viernes de 8:00 a 16:00 horas
Consulta externa, inmunizaciones, trabajo social, planificación familiar, detecciones y control de enfermedades crónicas

Jurisdicción Sanitaria Magdalena Contreras

UNEME CAPA Ampliación Lomas San Bernabé

Emiliano Zapata esq. Cornejal 14, Pueblo San Bernabé Ocoatepec, 10300
55 1718 5712

capa.bernabe@salud.df.gob.mx

Lunes a viernes de 8 a 16:00 horas

Actividades de prevención y atención a la adicciones

T-II San Bartolo Ameyalco

Cda. San Francisco s/n esq. Avenida Francisco I. Madero, colonia San
Bartolo Ameyalco, 10010

55 5038 1700 ext. 7230 al 7234

cssbartoloa.direccion@salud.df.gob.mx

Lunes a domingo y días festivos de 8:00 a 20:00 horas

Consulta externa, laboratorio clínico, inmunizaciones, curaciones, salud bucal,
trabajo social, clínica de enfermedades crónicas, electrocardiogramas, planificación
familiar, servicios amigables, farmacia, salud en tu casa y epidemiología

T-I 1ro. de Mayo

Nogal s/n, colonia la Concepción, 10010

55 2615 9389

csangelgarza@sersalud.df.gob.mx

Lunes a viernes de 8:00 a 16:00 horas

Consulta externa, trabajo social, planificación familiar, detecciones, control de
enfermedades crónicas y farmacia

Hospital materno Infantil

Avenida Luis Cabrera 619, colonia San Jerónimo Lídice, 10200

55 5683 5108

hmimc.judmedica@gmail.com

Lunes a domingo 24 horas

Consulta externa, urgencias, hospitalización, odontología, laboratorio clínico, rayos X,
epidemiología, tamiz auditivo, tamiz neonatal, psicología, ultrasonido obstétrico,
planificación familiar y trabajo social

Jurisdicción Sanitaria Miguel Hidalgo

T-III México España

Avenida Mariano Escobedo 148, colonia Anáhuac, 11320

55 50381700 ext. 7370,7371,7372 y 7373

gsalgado@sersalud.df.gob.mx

Lunes a domingo y días festivos de 8:00 a 20:00 horas

Clínica de atención integral al adulto mayor, módulo quirúrgico de Vasectomía, epidemiología, medicina general, odontología, rayos X, laboratorio clínico, trabajo social, curaciones, inmunizaciones, farmacia, clínica de diabetes, psicología, nutrición, educación para la salud, terapia del lenguaje, mastografía, psiquiatría, ultrasonido, electrocardiograma, módulo de atención a la obesidad y salud en tu casa

Clínica de salud sexual y reproductiva

Avenida Mariano Escobedo 148, colonia Anáhuac, 11320

55 5038 1700 ext. 7378

gsalgado@sersalud.df.gob.mx

Lunes a viernes de 7:30 a 16:00 horas

Promoción del programa de planificación familiar, dotación de métodos anticonceptivos e interrupción legal del embarazo

Laboratorio clínico central de citopatología

Avenida Mariano Escobedo 148, colonia Anáhuac, 11320

55 5038 1700 ext. 7320 y 7321

gsalgado@sersalud.df.gob.mx

Lunes a viernes 8:00 a 16:00 horas

Procesamiento de citología cervicouterino (Papanicolaou)

Módulo de atención al adolescente

Avenida Mariano Escobedo 148, colonia Anáhuac, 11320

55 5038 1700 ext. 7371, 7372 y 7373

gsalgado@sersalud.df.gob.mx

Lunes a viernes de 7:30 a 16:00 horas

Atención integral a adolescentes

UNEME CAPA México - España

Avenida Mariano Escobedo 148, colonia Anáhuac, 11320,

55 5203 6483

gsalgado@sersalud.df.gob.mx

Lunes a viernes de 7:00 a 16:00 horas

Actividades de prevención y atención de las adicciones

UNEME EC México - España

Avenida Mariano Escobedo 148, colonia Anáhuac, 11320,

55 5531 5129

brodriguez@sersalud.df.gob.mx

Lunes a viernes 7:30 a 16:00 horas

Atención integral de pacientes crónico degenerativos

Laboratorio clínico para pruebas de híbridos (biología molecular)

Avenida Mariano Escobedo 148, colonia Anáhuac, 11320

55 5038 1700 ext. 7324

Lunes a viernes 8:00 a 15:00 horas

Precesamiento de híbridos

Centro radiológico de mastografías

Avenida Mariano Escobedo 148, colonia Anáhuac, 11320

55 5038 1700 ext. 7378

gsalgado@sersalud.df.gob.mx

Lunes a viernes de 7:30 a 14:00 horas

Atención para la realización de mastografías

Jurisdicción Sanitaria Miguel Hidalgo

T-III Dr. Ángel Brioso Vasconcelos

Benjamín Hill 14, colonia Condesa, 06140,
55 5038 1700 ext. 7330,7331,7332 y 7233
mjuarez@sersalud.df.gob.mx

Lunes a domingo y días festivos de 8:00 a 20:00 horas

Epidemiología, consulta médica general, psiquiatría, odontología, rayos X, laboratorio clínico, trabajo social, inmunizaciones, farmacia, clínica de diabetes, ultrasonido, inmunizaciones, psicología, optometría, clínica de diabetes, salud en tu casa y módulo de atención al Adolescente y clínica de colposcopia

T-III Dr. Manuel González Rivera

Plan de San Luis s/n esq. Salvador Díaz Mirón, colonia Casco de Santo Tomás, 11340
55 5038 1700 ext. 7340,7341,7342 y 7343
jegonzalez@sersalud.df.gob.mx

Lunes a domingo y días festivos de 8:00 a 20:00 horas

Epidemiología, consulta médica general, odontología, rayos X, laboratorio clínico, trabajo social, inmunizaciones, farmacia, psicología, curaciones, electrocardiograma, espirometría y salud en tu casa

Centro especializado en el manejo de la diabetes en el Distrito Federal

Plan de San Luis s/n esq. Salvador Díaz Mirón, colonia Casco de Santo Tomás, 11340
55 50381700 ext. 7340,7341,7342 y 7343
jegonzález@sersalud.df.gob.mx

Lunes a viernes de 8:00 a 20:00 horas

Atención integral, medicina Integrista, endocrinología, ortopedia, medicina del deporte, odontología, psicología, nutrición, educación en diabetes, laboratorio clínico clínico, rayos X, cámara hiperbárica, electrocardiograma y actividad física

T-III Lago Cardiel

Lago Cardiel 61, colonia Antigua, 11270
55 5038 1700 ext. 7360,7361,7362 y 7363
econstantino@sersalud.df.gob.mx

vrendon@sersalud.df.gob.mx

Lunes a domingo y días festivos de 8:00 a 20:00 horas

Epidemiología, consulta médica general, odontología, nutrición, rayos X, laboratorio clínico, trabajo social, inmunizaciones, farmacia, clínica de diabetes y salud en tu casa

T-II Dr. Manuel Gutiérrez Zavala

Laguna de Términos 492, colonia Anáhuac, 11320
55 50381700 ext. 7350,7351,7352 y 7353
sdominguez@sersalud.df.gob.mx

Lunes a viernes de 8:00 a 16:00 horas

Sábado, domingo y días festivos de 8:00 a 20:00 horas

Epidemiología, electrocardiograma, curaciones, consulta médica general, odontología, trabajo social, inmunizaciones, farmacia, clínica de diabetes y módulo de atención al adolescente

Jurisdicción Sanitaria Miguel Hidalgo

Hospital general “Dr. Rubén Leñero”

Plan de San Luis s/n esq. Salvador Díaz Mirón, colonia Casco de Santo Tomás, 11340
55 5341 2601

lenerodireccion.correspondencia@hotmail.com

Lunes a domingo 24 horas urgencias

Lunes a viernes de 7:00 a 16:30 horas

Sábado y domingo de 7:00 a 19:00 horas

Medicina interna, traumatología y ortopedia, urgencias, cirugía plástica, cirugía general, patología, rehabilitación, oftalmología, accidentes por quemaduras, laboratorio clínico, inhaloterapia, rayos X, banco de sangre, urgencias dentales y trabajo social

Hospital pediátrico Tacubaya

Arq. Carlos Iazo 25, colonia Tacubaya, 11870

55 5515 7920

hpt.direccion@salud.cdmx.gob.mx

Lunes a domingo 24 horas urgencias

Lunes a viernes de 7:00 a 20:00 horas

Sábado y domingo de 7:00 a 19:00

Neonatología, cirugía plástica, urgencias, pediatría, ortopedia, cardiología, atención primaria, psicología, rehabilitación, laboratorio clínico, rayos X, atención a quemados y trabajo social

Clínica de colposcopia

Benjamín Hill 14, colonia Condesa, 06140

55 5038 1700 ext. 7330, 7331, 7332 y 7233

mjuarez@sersalud.df.gob.mx

Lunes a viernes de 8:00 a 20:00 horas

Atención a pacientes con diagnóstico de displasias

Hospital pediátrico Legaria

Calzada Legaria 371, colonia México Nuevo, 11260

55 5082 7642

h_p_legaria@hotmail.com

hpt.direccion@salud.cdmx.gob.mx

Lunes a domingo 24 horas urgencias

Lunes a viernes de 7:00 a 20:00 horas

Sábado y domingo de 7:00 a 19:00 horas

Urgencias, unidad de cuidados intensivos, neurocirugía, cirugía pediátrica, pediatría, oftalmología, neurología, atención Primaria, psicología, odontología, laboratorio clínico, rayos X, tomografía, inhaloterapia, electroencefalografía, estimulación temprana, ortopedia y trabajo social

Ultrasonido y densitometría corporal

Benjamín Hill 14, colonia Condesa, 06140

55 5038 1700 ext. 7330, 7331, 7332 y 7233

mjuarez@sersalud.df.gob.mx

Lunes a viernes de 8:00 a 20:00 horas

Atención a pacientes que ameriten estudios de radiología e imagen

Jurisdicción Sanitaria Milpa Alta

T-III Dr. Gastón Melo

Avenida Dr. Gastón Melo s/n, Pueblo San Antonio Tecomitl, 12100

55 5038 1700 ext. 7411

csgastonmelo@sersalud.df.gob.mx

Lunes a domingo y días festivos 8:00 a 20:00 horas

Consulta externa, odontología, clínica de tabaquismo, clínica de enfermedades crónicas degenerativas, clínica del adulto mayor, psicología, laboratorio clínico, rayos X, mastografía, inmunizaciones, farmacia, trabajo social, electrocardiografía, espirometría, densitometría y tamiz neonatal

UNEME CAPA Gastón Melo

Avenida Dr. Gastón Melo s/n, Pueblo San Antonio Tecomitl, 12100

55 50381700 ext. 7411

csgastonmelo@sersalud.df.gob.mx

Lunes a viernes 8:00 a 16:00 horas

Actividades de prevención y atención de la adicciones

T-I San Francisco Tecoxpa

Juárez s/n, Pueblo San Francisco Tecoxpa, 12700

55 5844 0118

csgastonmelo@sersalud.df.gob.mx

Lunes a viernes 8:00 a 16:00 horas

Consulta externa, odontología, inmunizaciones y trabajo social

T-I San Jerónimo Miacatlán

Avenida Simón Bolívar s/n, Pueblo San Jerónimo Miacatlán, 12600

55 2834 9196

csgastonmelo@sersalud.df.gob.mx

Lunes a viernes de 8:00 a 16:00 horas

Consulta externa, odontología, inmunizaciones, trabajo social y tamiz neonatal

T-I San Juan Tepenahuac

Vicente Guerrero s/n, Pueblo San Juan Tepenahuac, 12800

55 5844 7823

csgastonmelo@sersalud.df.gob.mx

Lunes a viernes 8:00 a 16:00 horas

Consulta externa, odontología, inmunizaciones, trabajo social y tamiz neonatal

T-III San Pablo Oztotepec

Matamoros y Rojo Gómez s/n, Pueblo San Pablo Oztotepec, 12400

55 5038 1700 ext. 7440

cssanpablo@sersalud.df.gob.mx

Lunes a domingo y días festivos 8:00 a 20:00 horas

Consulta externa, odontología, inmunizaciones, farmacia, trabajo social, psicología, psiquiatría, ultrasonido, laboratorio clínico, rayos X, clínica de colposcopia, clínica de enfermedades crónicas, módulo de atención a la obesidad, electrocardiografía, espirometría, tamiz neonatal y vasectomía sin bisturí

T-II Santa Ana Tlacotenco

Avenida José Ma. Morelos y Pavón s/n esq. Ignacio Zaragoza, Pueblo Santa Ana

Tlacotenco, 12900

55 50381700 ext. 7430

cssantaana@sersalud.df.gob.mx

Lunes a domingo y días festivos de 8:00 a 20:00

Consulta externa, odontología, inmunizaciones, farmacia, trabajo social, clínica enfermedades crónicas degenerativas, fitoterapia, electrocardiografía, espirometría, tamiz neonatal y somatometría

T-I Villa Milpa Alta

Avenida Nuevo León s/n, colonia Villa Milpa Alta, 12000

55 5844 5690

cssantaana@sersalud.df.gob.mx

Lunes a viernes 8:00 a 16:00 horas

Consulta externa, odontología, inmunizaciones, trabajo social y tamiz neonatal

Jurisdicción Sanitaria Milpa Alta

T-I San Lorenzo Tlacoyucan

Consulado s/n, Pueblo San Lorenzo Tlacoyucan, 12500
55 1711 2416

cssantaana@sersalud.df.gob.mx

Lunes a viernes de 8:00 a 20:00 horas

Consulta externa, odontología, inmunizaciones, trabajo social y tamiz neonatal

T-II Dr. Luis Erosa León

Avenida Hidalgo s/n Pueblo San Pedro Actopan, 12200

55 5038 1700 ext. 7420

cserosaleon@sersalud.df.gob.mx

Lunes a domingo 8:00 a 20:00

Consulta externa, odontología, inmunizaciones, farmacia, trabajo social, clínica enfermedades crónico degenerativas, electrocardiografía y tamiz neonatal

T-I San Bartolomé Xicomulco

Avenida Benito Juárez 26, Pueblo San Bartolomé Xicomulco, 12250

55 2594 9038

cserosaleon@sersalud.df.gob.mx

Lunes a domingo 8:00 a 20:00

Consulta externa, odontología, inmunizaciones, trabajo social y tamiz neonatal

T-II San Salvador Cuauhtenco

Chapultepec s/n, Pueblo San Salvador Cuauhtenco, 12300

55 5038 1700 ext. 7450

cssalvadorc@sersalud.df.gob.mx

Lunes a domingo y días festivos de 8:00 a 20:00

Consulta externa, odontología, inmunizaciones, farmacia, trabajo social, clínica enfermedades crónico degenerativas, electrocardiografía y tamiz neonatal

Hospital general Milpa Alta

Blvd. Nuevo León 386, colonia Villa Milpa Alta, 12000

55 5844 1550, 55 5844 0649 y 55 2211 5837

hgmilpaalta@gmail.com

Lunes a domingo 24 horas

Ginecología, obstetricia, medicina interna, cirugía general, ortopedia, pediatría, colposcopia, odontología, valoración preanestésica y psicología, medicina interna, terapia intensiva, endoscopia, urgencias, rayos X, ultrasonido, mastografía, electrocardiografía, laboratorio clínico, tamiz metabólico y auditivo, nutrición y tomografía

Jurisdicción Sanitaria Tláhuac

T-III San Francisco Tlaltenco

Andrés Quintana Roo s/n esq. general Carlos A. Vidal, Pueblo San Francisco Tlaltenco, 13400

55 5038 1700 ext. 7561

mmendozas@sersalud.df.gob.mx

Lunes a domingo de 8:00 a 20:00 horas

Epidemiología, medicina general, odontología, psicología, nutrición, inmunizaciones, curaciones, trabajo social, laboratorio clínico, rayos X, densitometría, farmacia, espirometría, electrocardiograma y ultrasonido

T-III Miguel Hidalgo

Fidelio esq. Deodato s/n, colonia Miguel Hidalgo, 13200

55 5038 1700 ext. 7551

ggallardo@sersalud.df.gob.mx

Lunes a domingo y días festivos de 8:00 a 20:00 horas

Epidemiología, medicina general, odontología, nutrición, inmunizaciones, curaciones, trabajo social, módulo de vasectomía sin bisturí, laboratorio clínico, rayos X, mastografía, farmacia, electrocardiograma y esterilización canina y felina

T-II Santa Catarina Yecahuizotl

Rafael Oropeza s/n, Pueblo Santa Catarina Yecahuizotl, 13100

55 5038 1700 ext. 7591

jzenteno@sersalud.df.gob.mx

Lunes a viernes de 8:00 a 20:00 horas

Sábado, domingo y días festivos de 8:00 a 13:00 horas

Epidemiología, medicina general, medicina integrativa, fitoterapia, homeopatía, acupuntura, odontología, psicología, inmunizaciones, curaciones, trabajo social, laboratorio clínico, farmacia y ultrasonido

T-II 13 de Septiembre

Cisne s/n entre Adalberto Tejeda, colonia los Olivos, 13210

55 5038 1700 ext. 7521

Lunes a viernes de 8:00 a 20:00 horas

Epidemiología, medicina general, odontología, psicología, inmunizaciones, curaciones, trabajo social, farmacia y electrocardiograma

UNEME CAPA 13 de Septiembre

Cisnes s/n entre Adalberto Tejeda, colonia los Olivos, 13210

55 5840 9240

Lunes a viernes de 8:00 a 16:00 horas

Actividades de prevención y atención de las adicciones

T-II Zapotitla

Cecilio Acosta s/n esq. Alma Fuerte, colonia Zapotitla, 13310

55 5038 1700 ext. 7490

malegria@sersalud.df.gob.mx

Lunes a viernes de 8:00 a 20:00 horas

Epidemiología, medicina general, odontología, inmunizaciones, psicología, curaciones, trabajo social y farmacia

T-I Zapotitlán

Avenida Tláhuac s/n esq. Felipe Ángeles, Barrio Santiago Zapotitlán, 13300

55 1312 8456

malegria@sersalud.df.gob.mx

Lunes a viernes de 8:00 a 16:00 horas

Medicina general, odontología, inmunizaciones, curaciones y trabajo social

UNEME CAPA Miguel Hidalgo

Fibelio Espinosa s/n esq. Deodato, colonia Miguel Hidalgo, 13200

55 2160 7718

capa.miguelh@salud.cdmx.gob.mx

Lunes a viernes de 8:00 a 16:00 horas

Actividades de prevención y atención de las adicciones

Jurisdicción Sanitaria Tláhuac

T-II San José

Agustín Lara s/n entre Juventino Rosas y Farolito, colonia San José, 13020
55 5038 1700 ext. 7571
mrodriguez@fersalud.df.gob.mx
Lunes a viernes de 8:00 a 20:00 horas
Epidemiología, medicina general, odontología, inmunizaciones, curaciones, trabajo social, electrocardiograma y farmacia

T-I Quiahuatla

Margaritas s/n, colonia Quihutla, 13090
La unidad se encuentra cerrada temporalmente. Mayores informes en la Jurisdicción Sanitaria - Ver página 3 -

T-II San Juan Ixtayopan

Emiliano Zapata s/n esq. José María Morelos, Barrio La Asunción, San Juan Ixtayopan, 13500
55 5038 1700 ext. 7580
cssanjuanixtayopan@gmail.com
jgarces@fersalud.df.gob.mx
Lunes a Viernes de 8:00 a 19:00 horas
Sábado, domingo y días festivos de 8:00 a 20:00 horas
Epidemiología, medicina general, odontología, psicología, inmunizaciones, curaciones, trabajo social, electrocardiograma, farmacia y espirometría

T-I Solidaridad Tetelco

Vicente Guerrero s/n esq. José María Morelos, colonia Emiliano Zapata 1era. sección, 13700
55 2594 6500 y 55 5038 1700 ext. 7581 y 7582
jgarces@fersalud.df.gob.mx
Lunes a viernes de 8:00 a 16:00 horas
Medicina general, odontología, inmunizaciones, curaciones, trabajo social y ultrasonido obstétrico

T-II Ampliación Selene

Mar de los Vapores esq. Cráter Platón, colonia Ampliación Selene, 13430
55 5038 1700 ext. 7530
ebermejo@fersalud.df.gob.mx
Lunes a viernes de 8:00 a 20:00 horas
Epidemiología, medicina general, odontología, inmunizaciones, curaciones, trabajo social, electrocardiograma y farmacia

T-II Del Mar

Avenida La Turba s/n entre Abulón y Cangrejo, colonia Del Mar, 13270
55 5038 1700 ext. 7541
mfuentes@fersalud.df.gob.mx
Lunes a viernes de 8:00 a 20:00 horas
Epidemiología, medicina general, odontología, inmunizaciones, curaciones, trabajo social, electrocardiograma y farmacia

Jurisdicción Sanitaria Tláhuac

Clínica comunitaria Mixquic

Carretera Mixquix-Chalco km 8 s/n esq. Calmécac, Barrio Santa Cruz Mixquic, 13600
55 5038 1700 ext. 7511
evaldovinos@sersalud.df.gob.mx
Lunes a domingo de 8:00 a 20:00 horas
Epidemiología, medicina general, odontología, inmunizaciones, curaciones, trabajo social, laboratorio clínico, rayos X, farmacia, psicología y módulo de atención a la obesidad

UNEME EC clínica comunitaria Mixquic

Carretera Mixquix-Chalco km 8 s/n esq. Calmécac, Barrio Santa Cruz Mixquic, 13600
55 5843 0131
ort_kath@hotmail.com
uneme_mixquic@sersalud.df.gob.mx
Lunes a viernes de 8:00 a 16:00 horas
Consulta integral al paciente con enfermedades crónicas degenerativas

Hospital materno infantil Tláhuac

Avenida Tláhuac Chalco 2015, Barrio San Andres, 13099
55 5842 3601, 55 5842 3609 y 55 5842 3610
hmitlahuac@yahoo.com.mx
Lunes a domingo 24 horas
Ginecobstetricia, clínica de displasias, laboratorio clínico y rayos X

Hospital general Tláhuac Dra. Matilde Petra Montoya La Fragua

Avenida La Turba 655 esq. Gabriela Mistral, colonia Villa centro Americana, 13278
55 5850 1011 ext. 76201, 76211, 76215, 76210 y 76021
hgtlahuac@gmail.com
Lunes a domingo 24 horas
Neonatología, neurocirugía, diálisis, endocrinología, nutriología, otorrinolaringología, dermatología, oftalmología, cirugía bariátrica, imagenología, tomógrafo, ultrasonido, mastografía, densitometría y rayos X

Jurisdicción Sanitaria Tlalpan

T-III Dr. José Castro Villagrana

Carrasco s/n esq. Coapa, colonia Toriello Guerra, 14050
55 5038 1700 ext. 7650 y 7652
csjosecastro.villagrana@sersalud.df.gob.mx
Lunes a viernes de 7:00 a 19:00 horas
Sábado, domingo y Días festivos 8:00 a 20:00 horas
Consulta externa, odontología, salud mental, laboratorio clínico, rayos X, vasectomía sin bisturí, mastografía, inmunizaciones, espirometrías y electrocardiograma

T-III Cultura Maya

Izamal s/n entre Tepekan y Hopelchen, colonia Cultura Maya, 14230
55 5038 1700 ext. 7620 y 7622
csculturamaya@sersalud.df.gob.mx
Lunes a domingo y días festivos de 8:00 a 20:00 horas
Consulta externa, odontología, rayos X, inmunizaciones y laboratorio clínico

T-I Pedregal de San Nicolás Sur

Homun s/n, colonia Pedregal de San Nicolás 3a. Sección, 14100
55 5038 1700 ext. 7620 y 7622
csculturamaya@sersalud.df.gob.mx
Lunes a viernes de 8:00 a 16:00 horas
Consulta externa y inmunizaciones

T-I Tierra y Libertad

Ahuehuate s/n esq. Avenida Bosques, colonia Bosques del Pedregal, 14738
55 5038 1700 ext. 7620 y 7622
csculturamaya@sersalud.df.gob.mx
Lunes a viernes de 8:00 a 16:00 horas
Consulta externa, odontología, inmunizaciones y salud mental

T-I Bosques del Pedregal

Sisal s/n casi esq. Encinos, colonia Bosques del Pedregal, 14738
55 5038 1700 ext. 7620 y 7622
csculturamaya@sersalud.df.gob.mx
Lunes a viernes de 8:00 a 16:00 horas
Consulta externa e inmunizaciones

T-I Bekal

Avenida Prolongación Bekal s/n entre Ática y Peloponeso, colonia Belvederé, 14720
55 5038 1700 ext. 7620 y 7622
csculturamaya@sersalud.df.gob.mx
Lunes a viernes de 8:00 a 16:00 horas
Consulta externa e inmunizaciones

T-III Dr. Gerardo Varela Mariscal

Mariano Matamoros s/nesq. Ignacio Allende, Pueblo Santo Tomas Ajusco, 14710
55 5038 1700 ext. 7640 y 7642
csgerardo.varela@sersalud.df.gob.mx
Lunes a domingo de 8:00 a 20:00 horas
Consulta externa, odontología, laboratorio clínico, rayos X, inmunizaciones, espirometrías y electrocardiogramas

UNEME CAPA Gerardo Varela Mariscal

Mariano Matamoros s/n esq. Ignacio Allende, Pueblo Santo Tomás Ajusco, 14710
55 5846 2414
csgerardo.varela@sersalud.df.gob.mx
Lunes viernes de 8:00 a 16:00 horas
Actividades de prevención y atención de las adicciones

T-I Magdalena Petlalcalco

Avenida México Ajusco s/n esq. trabajo, Pueblo Magdalena Petlalcalco, 14480
Lunes a viernes de 8:00 a 16:00 horas
Consulta externa e inmunizaciones

Jurisdicción Sanitaria Tlalpan

T-I San Miguel Xicalco

16 de septiembre s/n frente a 5 de febrero, Pueblo San Miguel Xicalco, 14490
Lunes a viernes de 8:00 a 16:00 horas
Consulta externa e inmunizaciones

T-III Dr. David Fragoso Lizalde

Cedral s/n esq. David Fragoso Lizalde, colonia San Pedro Mártir, 14650
55 5038 1700 ext. 7630 y 7632
csdavid.fragoso@sersalud.df.gob.mx
Lunes a domingo y días festivos de 8:00 a 20:00 horas
Consulta externa, odontología, laboratorio clínico e inmunizaciones

UNEME EC David Fragoso Lizalde

Cedral s/n esq. David Fragoso Lizalde, colonia San Pedro Mártir, 14650
55 5485 6318
csdavid.fragoso@sersalud.df.gob.mx
Lunes a viernes de 8:00 a 16:00 horas
Atención médica especializada de enfermedades crónico degenerativas, nutrición, psicología y farmacia

T-I Xitle

Cerro Xitle 3 casi esq. con Sierra Las Cruces, colonia María Esther Zuno de Echeverría, 14659
55 5038 1700 ext. 7630 y 7632
csdavid.fragoso@sersalud.df.gob.mx
Lunes a viernes de 8:00 a 16:00 horas
Consulta externa, odontología e inmunizaciones

T-I DIF

Venustiano Carranza s/n esq. Avenida de las Torres, colonia Ampliación Miguel Hidalgo, 14250
55 5038 1700 ext. 7610 y 7612
csampliacion.hidalgo@sersalud.df.gob.mx
Lunes a viernes de 8:00 a 16:00 horas
Consulta externa, inmunizaciones y optometría

T-III Ampliación Hidalgo

Adolfo Ruíz Cortines esq. Francisco I. Madero, colonia Ampliación Miguel Hidalgo, 14250
55 5038 1700 ext. 7610 y 7612
csampliacion.hidalgo@sersalud.df.gob.mx
Lunes a domingo de 8:00 a 20:00 horas
Sábado y domingo - consulta médica general
Consulta externa, odontología, Vacunacion, electrocardiograma y ultrasonido
La unidad se encuentra cerrada temporalmente. Mayores informes en la Jurisdicción Sanitaria - Ver página 3 -

T-I Pedregal de San Nicolás Norte

Homun s/n entre Sisal y Maní, Mz 138 Lote 1, colonia Pedregal de San Nicolas 3a Sección, 14109
55 5038 1700 ext. 7610 y 7612
csculturamaya@sersalud.df.gob.mx
Lunes a viernes de 8:00 a 16:00 horas
Consulta externa e inmunizaciones

T-II San Andrés Totoltepec

Camino Real al Ajusco s/n esq. 3ra Cda de Tlaquexpa, Pueblo San Andrés Totoltepec, 14400
55 5038 1700 ext. 7670 y 7672
cstotoltepec@sersalud.df.gob.mx
Lunes a viernes de 8:00 a 18:00 horas
Sábado, domingo y días festivos de 8:00 a 20:00 horas
Consulta externa, odontología, inmunizaciones, homeopatía, acupuntura, fitoterapia, salud mental y trabajo social

Jurisdicción Sanitaria Tlalpan

UNEME CAPA San Andrés Totoltepec

Camino Real al Ajusco s/n esq. 3ra Cda. de Tlaquexpa, Pueblo San Andrés

Totoltepec, 14400

55 1539 1402

cstotoltepec@sersalud.df.gob.mx

Lunes a viernes de 8:00 a 16:00 horas

Actividades de prevención y atención de las adicciones

T-II Topilejo

Avenida Prolongación Las Cruces s/n esq. Mirador Chapultepec, Pueblo San Miguel

Topilejo, 14500

55 5038 1700 ext. 7690 y 7692

cstopilejo@sersalud.df.gob.mx

Lunes a viernes de 8:00 a 16:00 horas

Sábado, domingo y días festivos de 7:00 a 18:30 horas

Consulta externa, odontología e inmunizaciones

T-I Parres

Hidalgo s/n frente a 20 de noviembre, Pueblo Parres el Guarda, 14900

55 5039 1700 ext. 7690 y 7692

cstopilejo@sersalud.df.gob.mx

Lunes a viernes de 8:00 a 16:00 horas

Consulta externa, odontología e inmunizaciones

T-II Hortencia

Sacalum zona 574, colonia Lomas de Padierna, 14240

55 5038 1700 ext. 7680 y 7684

cshortencia@sersalud.df.gob.mx

Lunes a viernes de 8:00 a 16:00 horas

Sábado, domingo y días festivos 8:00 a 20:00 horas

Consulta externa, inmunizaciones, psicología y odontología

T-I Lomas de Padierna

Izamal entre Chemax y Acanceh, colonia Lomas de Padierna, 14240

La unidad se encuentra cerrada temporalmente. Mayores informes

en la Jurisdicción Sanitaria - Ver página 3 -

Hospital materno Infantil Topilejo

Calzada Santa Cruz 1, Pueblo San Miguel Topilejo, 14500

55 5848 0870, 55 5848 0469 y 55 5848 0449

direccionhmitopilejo@hotmail.com

Lunes a domingo 24 horas urgencias

Consulta externa, odontología, urgencias, ginecobstetricia, medicina preventiva, pediátrica y epidemiología

La unidad se encuentra cerrada temporalmente. Mayores informes

en la Jurisdicción Sanitaria - Ver página 3 -

Jurisdicción Sanitaria Tlalpan

Hospital general Torre Médica Tepepan

Joya s/n, colonia Valle Escondido, 14600

55 5641 2473 y 55 5653 5230

torremedicapepan@yahoo.com.mx

Lunes a domingo 24 horas urgencias

Lunes a viernes 8:00 a 15:00 horas consulta externa

Cirugía máxilo facial, cirugía general, anestesiología, cardiología, consulta externa, gineco obstetricia, medicina interna, odontología, ortopedia, traumatología, otorrinolaringología, psiquiatría, urgencias adultos, laboratorio clínico y nutrición

Hospital Ajusco Medio

Encinos 42 entre Hortensia y Piñanone, colonia Ampliación

Miguel Hidalgo 4a Sección, 14250

55 5446 7966, 55 5446 9845 y 55 5446 7895

hgdireccionajusco@gmail.com

Lunes a domingo 24 horas urgencias

Lunes a viernes 8:00 a 14:00 horas

Consulta externa, urgencias, gineco obstetricia, medicina interna, cirugía general, pediatría, gastroenterología, urología, ortopedia y ginecología

T-III Pedregal de las Águilas

Mixtecos esq. Nahonas s/n, colonia Pedregal de las Águilas, 14439

55 5038 1700 ext. 7660 y 7662

cspedregal@sersalud.df.gob.mx

Lunes a domingo de 8:00 a 20:00 horas

Consulta externa, odontología, inmunizaciones, detecciones, laboratorio clínico, trabajo social, espirometría y electrocardiograma

T-I Ejidos de Huipulco

Escuela esq. Gádiez s/n, colonia Ex Hacienda San Juan de Dios, 14387

55 5594 9766

Lunes a viernes de 8:00 a 16:00 horas

Consulta externa e inmunizaciones

Jurisdicción Sanitaria Venustiano Carranza

T-III Beatriz Velasco de Alemán

Avenida Eduardo Molina s/n esq. Peluqueros, colonia 20 de noviembre, 15300
55 5038 1700 ext. 7720
cst3bva@sersalud.df.gob.mx
Lunes a domingo 8:00 a 20:00 horas
Consulta externa, odontología, psicología, nutrición, laboratorio clínico, rayos X, inmunizaciones, densitometría, mastografía, clínica de diabetes, clínica de displasias, centro de consejería de VIH/Sida, optometría, farmacia, electrocardiograma, espirometría, psiquiatría y epidemiología
Módulo de esterilización canina

Clínica de Salud Reproductiva Beatriz Velasco de Alemán

Avenida Eduardo Molina s/n esq. Peluqueros, colonia 20 de noviembre, 15300
55 5038 1700 ext. 7728
cst3bva@sersalud.df.gob.mx
Lunes a viernes 8:00 a 16:00 horas
Interrupción legal del embarazo

UNEME EC Beatriz Velasco De Alemán

Avenida Eduardo Molina s/n esq. Peluqueros s/n, colonia Michoacana, 15300
55 5789 8800
cst3bva@sersalud.df.gob.mx
Lunes a viernes 8:00 a 16:00 horas
Atención integral de las enfermedades crónicas, diabetes, hipertensión arterial, obesidad y farmacia

T-I Revolución

Francisco Serrano 5, colonia Miguel Hidalgo, 15470
55 5038 1700 ext 7720
Lunes a viernes 8:00 a 16:00 horas
Consulta externa, odontológica e inmunizaciones

T-III Romero Rubio

Manchuria 8 esq. Transval, colonia Aquiles Serdán, 15430
La unidad se encuentra cerrada temporalmente. Mayores informes en la Jurisdicción Sanitaria - Ver página 3 -

UNEME CAPA Romero Rubio

Manchuria 8 esq. Transval, colonia Aquiles Serdán, 15430
55 1114 5172
cst3rr@sersalud.df.gob.mx
Lunes a viernes de 8:00 a 16:00 horas
Actividades de prevención y atención de las adicciones

T-III Dr. Juan Duque de Estrada

Oriente 170 154 esq. 4a Cerrada de Oriente 168, colonia Moctezuma 2a. Sección, 15500
55 5038 1700 ext. 7740
cst3jde@sersalud.df.gob.mx
Lunes a domingo y días festivos de 8:00 a 20:00 horas
consulta externa, odontología, psicología, nutrición, epidemiología, laboratorio clínico, rayos X, inmunizaciones, vasectomía sin bisturí, clínica de diabetes, farmacia e interrupción legal del embarazo
Módulo de esterilización canina

T-I Renovación

Francisco Espejel 96, colonia Moctezuma 1a. Sección, 15500
Lunes a viernes de 8:00 a 16:00 horas
Consulta externa e inmunizaciones

Jurisdicción Sanitaria Venustiano Carranza

T-I Cuatro Árboles

Bienes Nacionales 88, colonia 4 árboles, 15730
55 57851399
Lunes a Jueves 8:00 a 16:00 horas
Consulta externa e inmunizaciones

T-III Dr. Luis E. Ruiz

Avenida H. Congreso de la Unión 148, colonia Merced Balbuena, 15811
55 5038 1700 ext. 7750
cst3ler@sersalud.df.gob.mx
Lunes a domingo y días festivos de 8:00 a 20:00 horas
Consulta externa, odontológica, nutrición, epidemiología, laboratorio clínico, rayos X, inmunizaciones, clínica de diabetes, clínica del adulto mayor y farmacia

T-II José María Morelos y Pavón

Mineros 59 esq. Avenida Ferrocarril de Cintura, colonia Morelos, 15270
55 5038 1700 ext. 7770
cst2jmmp@sersalud.df.gob.mx
Lunes a viernes 8:00 a 16:00 horas
Consulta externa, odontológica, inmunizaciones, psicología y farmacia

T-II Peñón de Los Baños

Blvd. Puerto Aéreo s/n, colonia Peñón de los Baños, 15520
55 5038 1700 ext. 7780 y 7782
cst2pb@sersalud.df.gob.mx
Lunes a domingo de 8:00 a 20:00 horas
Consulta externa, odontológica, inmunizaciones, epidemiología y farmacia

T-II Cuchilla Pantitlán

Privada de Estaño 43, colonia Cuchilla Pantitlán, 15610
55 5038 1700 ext. 7734
cst2cp@sersalud.df.gpb.mx
Lunes a viernes de 8:00 a 16:00 horas
Consulta externa, odontológica, epidemiología, inmunizaciones y farmacia

T-I Ampliación Caracol

Avenida Antiguo cauce de Río Churubusco 180, colonia Ampliación Caracol, 15630
55 57637253
cst2cp@sersalud.df.gpb.mx
Lunes a viernes de 8:00 a 16:00 horas
Consulta externa e inmunizaciones

T-III Arenal 4a Sección

Avenida Xocoyote s/n, colonia Arenal 4a Sección, 15610
55 5038 1700 ext. 7711
cst3are@sersalud.df.gob.mx
Lunes a viernes de 8:00 a 19:00 horas
Sábado de 8:00 a 13:00 horas
Consulta externa, odontología, inmunizaciones, epidemiología, rayos X y farmacia

T-II Ixnahualtongo

Ferrocarril Industrial s/n esq. Cuitláhuac, colonia Merced Balbuena, 15810
55 5038 1700 ext. 7760 y 7762
cst2ixna@sersalud.df.gob.mx
Lunes a viernes de 8:00 a 16:00 horas
Sábado y domingo de 8:00 a 20:00 horas
Consulta externa, epidemiología, odontología, inmunizaciones y farmacia

Jurisdicción Sanitaria Venustiano Carranza

UNEME CAPA Arenal 4a Sección

Avenida Xocoyote s/n, colonia Arenal 4a sección, 15640
55 1545 0776
cst3are@sersalud.df.gob.mx
Lunes a viernes de 8:00 a 16:00 horas
Actividades de prevención y atención de las adicciones

Hospital general Balbuena

Avenida Cecilio Robelo s/n esq. Sur 103, colonia Aeronáutica Militar, 15900
55 5552 0844 y 55 5552 1602
hgbalbuena204@yahoo.com.mx
Lunes a domingo 24 horas
Urgencias, cirugía general, cirugía plástica y reconstructiva, ortopedia,
gineco obstetricia, unidad de cuidados intensivos, medicina interna, neurología
y neurocirugía

Hospital pediátrico Moctezuma

Oriente 158 189, colonia Moctezuma 2da Sección, 15530
55 55714057, 55 5571 8864, 55 5571 1737 y 55 5571 1724
hpmoctezuma@yahoo.com
fayala1960@live.com
Lunes a domingo 24 horas
Urgencias, cirugía pediátrica, oncología, neonatología, terapia Intensiva,
Traumatología, ortopedia, medicina general, odontología, psicología, medicina
preventiva, medicina Familiar, tomografías, rayos X y ultrasonido

Hospital materno - infantil Inguarán

Estaño 307 esq. Eje 2 Oriente Avenida H. Congreso de la Unión, colonia Felipe Ángeles,
15310
55 5795 6764 ext. 111
Lunes a domingo 24 horas
Urgencias, ginecología, Obstetricia, neonatología, anestesiología, patología,
psicología y clínica de displasias

Jurisdicción Sanitaria Xochimilco

T-III Xochimilco

Avenida Juárez 2 esq. Pino, entre Pino y Josefa Ortiz de Domínguez, Barrio San Juan, 16000
55 5038 1700 ext. 7810
csxochimilco.direccion@sersalud.df.gob.mx
Lunes a domingo y días festivos de 8:00 a 16:00 horas
Consulta externa, odontología, salud mental, psiquiatría, nutrición, laboratorio clínico, rayos X, inmunizaciones, trabajo social y farmacia

T-III Tulyehualco

Avenida Río Ameca s/n, Barrio San Sebastián Tulyehualco, 16730
55 5038 1700 ext. 7850
cstulyehualco.direccion@sersalud.df.gob.mx
Lunes a viernes de 8:00 a 16:00 horas
Consulta externa, odontológica, laboratorio clínico, rayos X, mastografía, centro de actividades de prevención y atención de las adicciones, inmunizaciones, trabajo social, nutrición y farmacia

T-I San Luis Tlaxialtemanco

Avenida 5 de mayo s/n esq. Temacpalco, Pueblo San Luis Tlaxialtemanco, 16610
55 5843 9517 y 55 5038 1700 ext. 7850
cstulyehualco.direccion@sersalud.df.gob.mx
Lunes a viernes de 8:00 a 16:00 horas
Consulta externa, odontológica, inmunizaciones, trabajo social y farmacia
La unidad se encuentra cerrada temporalmente. Mayores informes en la Jurisdicción Sanitaria - Ver página 3 -

T-II San Mateo Xalpa

Carretera Xochimilco-Topilejo 255, entre Matamoros y Cuauhtémoc, colonia San Mateo Xalpa, 16800
55 5038 1700 ext. 7840
csmateo.direccion@sersalud.df.gob.mx
Lunes a viernes 8:00 a 22:00 horas
Consulta externa, odontología, vasectomía, inmunizaciones, trabajo social, epidemiología, farmacia y electrocardiograma

UNEME CAPA Tulyehualco

Avenida Tláhuac-Tulyehualco s/n entre Isidro Tapia y Río Ameca, colonia San Sebastián, 16730
55 2594 1481
capa.tulyehualco@sersalud.df.gob.mx
Lunes a viernes de 8:00 a 16:00 horas
Actividades de prevención y atención de las adicciones

T-III San Gregorio Atlapulco

Gustavo Díaz Ordaz s/n entre Emiliano Zapata y Avenida Chapultepec, Pueblo San Gregorio Atlapulco, 16600
55 5038 1700 ext. 7870
csgregorio.direccion@sersalud.df.gob.mx
Lunes a domingo y días festivos de 8:00 a 16:00 hs
Consulta externa, odontológica, inmunizaciones, trabajo social, farmacia, laboratorio clínico, rayos X y unidad Médica de enfermedades crónicas

T-II Santa Cruz Acapulco

Ahualapa s/n entre Ahualapa y 20 de Noviembre, Pueblo Santa Cruz Acapulco, 16500
55 5038 1700 ext. 7820
cssantacruz.direccion@sersalud.df.gob.mx
Lunes a viernes de 8:00 a 16:00 horas
Consulta externa, odontológica, inmunizaciones, trabajo social y farmacia

T-II Santa María Nativitas

Carretera Vieja a Tulyehualco-Xochimilco s/n, Pueblo Santa María Nativitas, 16450
55 5038 1700 ext. 7830
csnativitas.direccion@sersalud.df.gob.mx
Lunes a domingo y días festivos de 8:00 a 16:00 horas
Consulta externa, odontológica, inmunizaciones, trabajo social, farmacia y actividades de prevención y atención de las adicciones
Esterilización canina y felina

Jurisdicción Sanitaria Xochimilco

UNEME CAPA T-II Santa María Nativitas

Tulyehualco-Xochimilco s/n, Pueblo Santa María Nativitas, 16450
55 2157 4733

capa.nativitas@salud.df.gob.mx

Lunes a viernes de 8:00 a 16:00 horas

Actividades de prevención y atención de las adicciones

T-II Santiago Tepalcatlalpan

Camino a la cantera s/n, esq. xacantitla, Pueblo de Santiago Tepalcatlalpan, 16200
55 5038 1700 ext. 7860

cssantiago.direccion@sersalud.df.gob.mx

Lunes a domingo y días festivos de 8:00 a 16:00 horas

Consulta externa, odontología, inmunizaciones, trabajo social, psicología y farmacia

T-I Santa Cruz Xochitepec

Comercio s/n, Pueblo Santa Cruz Xochitepec, 16100

cssantiago.direccion@sersalud.df.gob.mx

Lunes a viernes de 8:00 a 16:00 horas

Consulta externa, odontología, inmunizaciones y trabajo social

UNEME EC

Gustavo Díaz s/n, entre Emiliano Zapata y Avenida Chapultepec, colonia San Gregorio Atlapulco, 16700

55 5843 8528

tonaso_rm@hotmail.com

Lunes a viernes de 8:00 a 16:00 horas

Atención médica especializada a padecimientos crónico degenerativos, atención nutricional, psicología y farmacia

T-I Ampliación Tepepan

Avenida De las Torres s/n esq. Callejón San Diego, colonia Ampliación Tepepan, 16029
55 5675 8082

cssantiago.direccion@sersalud.df.gob.mx

Lunes a viernes de 8:00 a 16:00 horas

Consulta externa, odontología, inmunizaciones, trabajo social, farmacia, clínica de colposcopia, ultrasonido obstétrico y psicología

Hospital materno pediátrico Xochimilco

Prolongación 16 de septiembre s/n esq. Nativitas, Barrio Xaltocan, 16090

55 56764993 y 55 56760555, ext. 201, 202, 205 y 204

america36.2@hotmail.com

Lunes a domingo 24 horas urgencias

Lunes a viernes 8:00 a 14:00 horas consulta externa

Consulta de Ginecología, pediatría, cirugía pediátrica, atención a quemados, oftalmología, odontología, psicología, cirugía plástica pediátrica, interrupción legal del embarazo, neonatología, lactantes, planificación familiar, medicina preventiva, inmunizaciones, trabajo social, laboratorio clínico, rayos X y tamiz auditivo

Jurisdicción Sanitaria Xochimilco

T-I Santa Cecilia Tepetlapa

Francisco Serabia s/n, entre Progreso y Unión, colonia Santa Cecilia Tepetlapa, 16880

55 5548 5626

cs.mateo.direccion@sersalud.df.gob.mx

Lunes a viernes de 8:00 a 16:00 horas

Consulta externa, odontología, inmunizaciones y trabajo social

T-I San Francisco Tlalnepantla

Constitución 32, entre Reforma y Cda Constitución, colonia San Francisco Tlalnepantla,

16890

55 5485 7187

cs.mateo.direccion@sersalud.df.gob.mx

Lunes a domingo y días festivos 8:00 a 16:00 horas

Consulta externa, inmunizaciones y trabajo social

T-I San Andrés Ahuayucan

Benito Juárez, entre San Pablo y Morelos, colonia San Andrés Ahuayucan, 16810

55 5548 1369

cs.mateo.direccion@sersalud.df.gob.mx

Lunes a viernes de 8:00 a 16:00 horas

Consulta externa, inmunizaciones y trabajo social