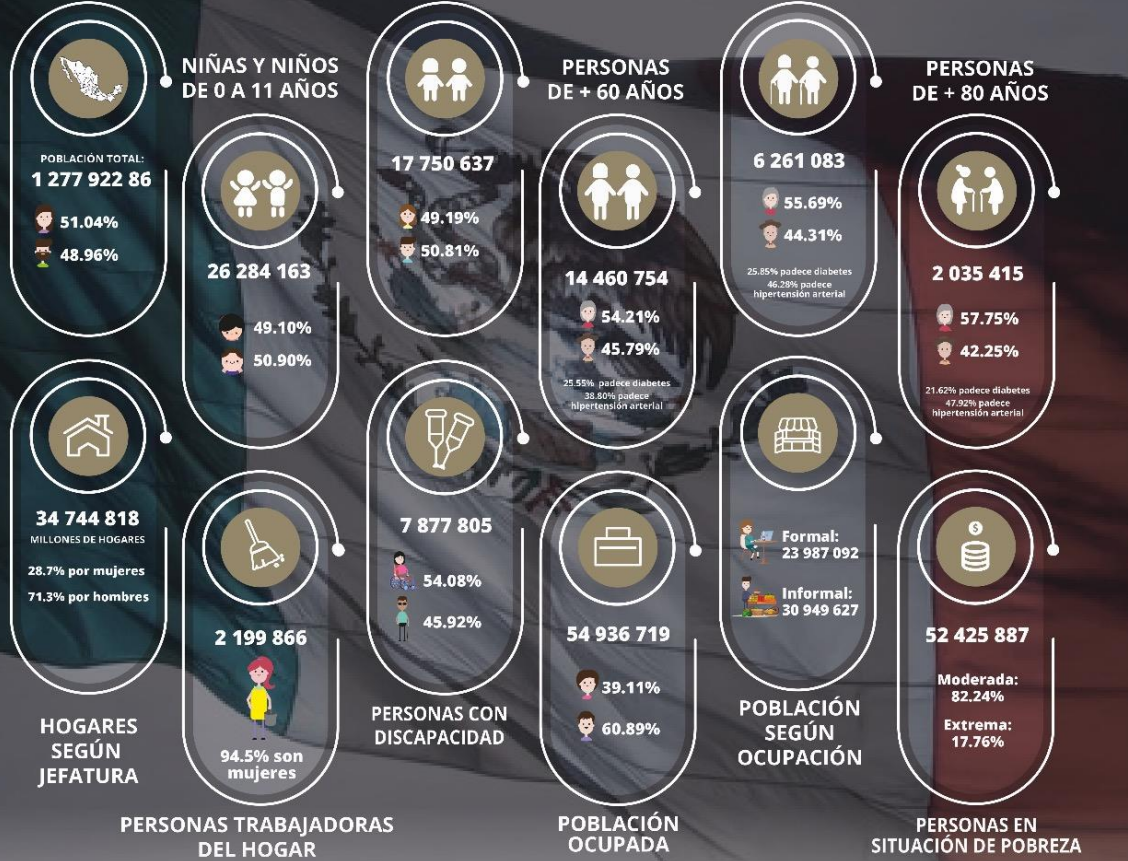


MÉXICO

POBLACIÓN EN RIESGO ANTE EL COVID19

ADOLESCENTES Y JÓVENES DE 12 A 19 AÑOS

PERSONAS DE + 70 AÑOS



FUENTE: DATOS, PROYECCIONES Y ESTIMACIONES DEL CONSEJO NACIONAL DE POBLACIÓN, CON BASE EN DATOS DE INEGI, ENSANUT, CONEVAL, 2018, 2019 Y 2020.



GOBERNACIÓN
SECRETARÍA DE GOBERNACIÓN



CONAPO
CONSEJO NACIONAL DE POBLACIÓN

DESPLAZAMIENTO INTERNO FORZADO A CAUSA DE LA VIOLENCIA

El desplazamiento interno forzado, es un tipo de movilidad distinta a la migración interna e internacional.

Éste se refiere a personas o grupos de personas que se han visto obligadas a huir de su hogar habitual, como resultado de situaciones de violencia generalizada, catástrofes naturales o provocadas, conflicto armado o violaciones a derechos humanos y que no han cruzado una frontera internacional.

En el año 2018 se identificó a **474 mil personas en esta condición en todo el país, esto representa el 1.35% del total de hogares.**

La región centro conformada por: Ciudad de México, Guerrero, Hidalgo, México, Morelos, Puebla y Tlaxcala, ha registrado un mayor desplazamiento de 2017 a

2018, casi doblando la cifra de 103 490 a 194 670 hogares desplazados.

Las regiones Noreste, que corresponde a los estados de Coahuila, Durango, Nuevo León, San Luis Potosí, Tamaulipas; **la Noroeste**, Baja California, Baja California Sur, Chihuahua, Sinaloa y Sonora, **y la Occidente**, Aguascalientes, Colima, Guanajuato, Jalisco, Michoacán, Nayarit, Querétaro y Zacatecas, **presentan un crecimiento moderado.**

La región Sureste: Campeche, Chiapas, Oaxaca, Quintana Roo, Tabasco, Veracruz y Yucatán, **presentan el nivel más bajo de de movilidad interna, teniendo una variación del 5% de 2017 a 2018.**

CRECIMIENTO DE PERSONAS QUE SE MOVIERON POR LA VIOLENCIA ENTRE 2017 Y 2018

CENTRO



NORESTE



NOROESTE



OCCIDENTE



SURESTE



TOTAL



Fuentes: Principios rectores de desplazamiento de Naciones Unidas. Estimaciones del CONAPO con base en el INEGI, ENSI 2010 y ENVIPE 2011-2019.